

UNIVERSIDAD DE QUINTANA ROO  
DIRECCIÓN GENERAL DE PLANEACIÓN  
Departamento de Seguimiento y Evaluación

**Evolución de egresados de la División Ciencias e Ingenierías de la Unidad Académica Chetumal. Por ciclo escolar según sexo y total acumulado. Ciclos escolares 1996-1997/2016-2017. (Número de personas)**

Ciclo escolar	Egresados en el ciclo escolar			Egresados de ciclos anteriores			Total acumulado de egresados		
	H	M	T	H	M	T	H	M	T
1996-1997	15	0	<b>15</b>	ND	ND	<b>ND</b>	15	0	<b>15</b>
1997-1998	7	1	<b>8</b>	15	0	<b>15</b>	22	1	<b>23</b>
1998-1999	1	1	<b>2</b>	22	1	<b>23</b>	23	2	<b>25</b>
1999-2000	3	5	<b>8</b>	23	2	<b>25</b>	26	7	<b>33</b>
2000-2001	4	7	<b>11</b>	26	7	<b>33</b>	30	14	<b>44</b>
2001-2002	22	8	<b>30</b>	30	14	<b>44</b>	52	22	<b>74</b>
2002-2003	14	1	<b>15</b>	52	22	<b>74</b>	66	23	<b>89</b>
2003-2004	22	8	<b>30</b>	66	23	<b>89</b>	88	31	<b>119</b>
2004-2005	17	15	<b>32</b>	88	31	<b>119</b>	105	46	<b>151</b>
2005-2006	11	6	<b>17</b>	105	46	<b>151</b>	116	52	<b>168</b>
2006-2007	35	16	<b>51</b>	116	52	<b>168</b>	151	68	<b>219</b>
2007-2008	32	23	<b>55</b>	151	68	<b>219</b>	183	91	<b>274</b>
2008-2009	43	20	<b>63</b>	183	91	<b>274</b>	226	111	<b>337</b>
2009-2010	31	24	<b>55</b>	226	111	<b>337</b>	257	135	<b>392</b>
2010-2011	69	29	<b>98</b>	257	135	<b>392</b>	326	164	<b>490</b>
2011-2012	33	27	<b>60</b>	326	164	<b>490</b>	359	191	<b>550</b>

UNIVERSIDAD DE QUINTANA ROO  
DIRECCIÓN GENERAL DE PLANEACIÓN  
Departamento de Seguimiento y Evaluación

**Evolución de egresados de la División Ciencias e Ingenierías de la Unidad Académica Chetumal. Por ciclo escolar según sexo y total acumulado. Ciclos escolares 1996-1997/2016-2017. (Número de personas)**

Ciclo escolar	Egresados en el ciclo escolar			Egresados de ciclos anteriores			Total acumulado de egresados		
	H	M	T	H	M	T	H	M	T
2012-2013	49	30	<b>79</b>	359	191	<b>550</b>	408	221	<b>629</b>
2013-2014	53	27	<b>80</b>	408	221	<b>629</b>	461	248	<b>709</b>
2014-2015	55	22	<b>77</b>	461	248	<b>709</b>	516	270	<b>786</b>
2015-2016	47	42	<b>89</b>	516	270	<b>786</b>	563	312	<b>875</b>
2016-2017	51	31	<b>82</b>	563	312	<b>875</b>	614	343	<b>957</b>


Nota: la información del presente cuadro puede no coincidir con datos reportados anteriormente ó proporcionados directamente por el Departamento de Servicios Escolares debido a las fechas de corte de los distintos ciclos escolares.


ND: No disponible ya que aún no egresaban los alumnos.

H: Hombre; M: Mujer; T: Total.

Fuente: elaborado con base en datos del Departamento de Servicios Escolares (varios años). Corte acumulado 14/09/17.

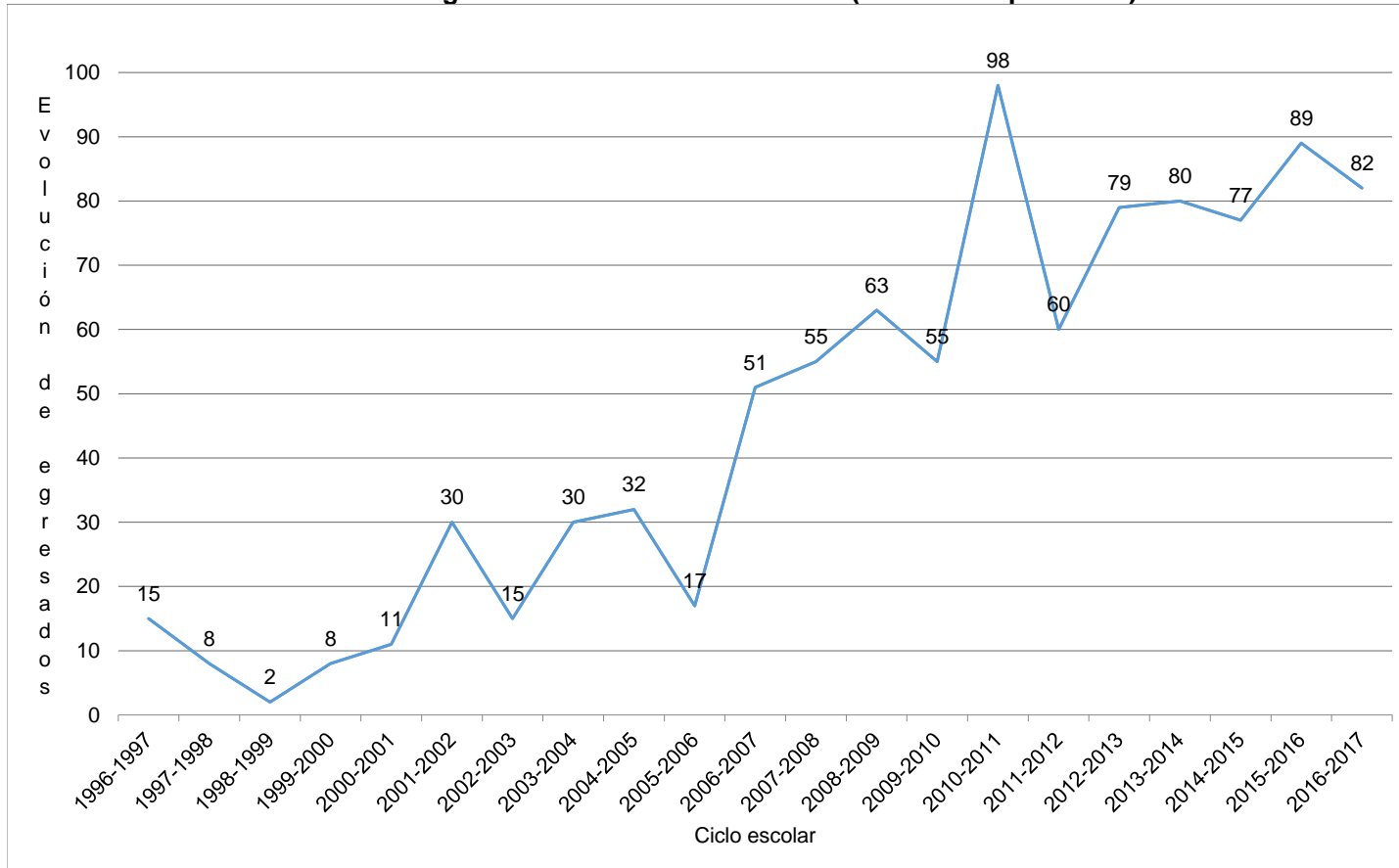
Fecha de actualización: 20/2/18.

  
\_\_\_\_\_  
Elaboró  
ME. Fernando Guadalupe Peraza Buenfil

  
\_\_\_\_\_  
Revisó y Validó  
Lic. Edmundo Mendoza Gomez

UNIVERSIDAD DE QUINTANA ROO  
DIRECCIÓN GENERAL DE PLANEACIÓN  
Departamento de Seguimiento y Evaluación

**Evolución de egresados por ciclo escolar de la División Ciencias e Ingenierías de la Unidad Académica Chetumal. Ciclos escolares con egresados 1996-1997/2016-2017. (Número de personas)**



Nota: -La información del presente cuadro puede no coincidir con datos reportados anteriormente ó proporcionados directamente por el Departamento de Servicios Escolares debido a las fechas de corte de los distintos ciclos escolares.

- La información solo se refiere a los registros con ingreso a inicios del ciclo escolar de otoño.

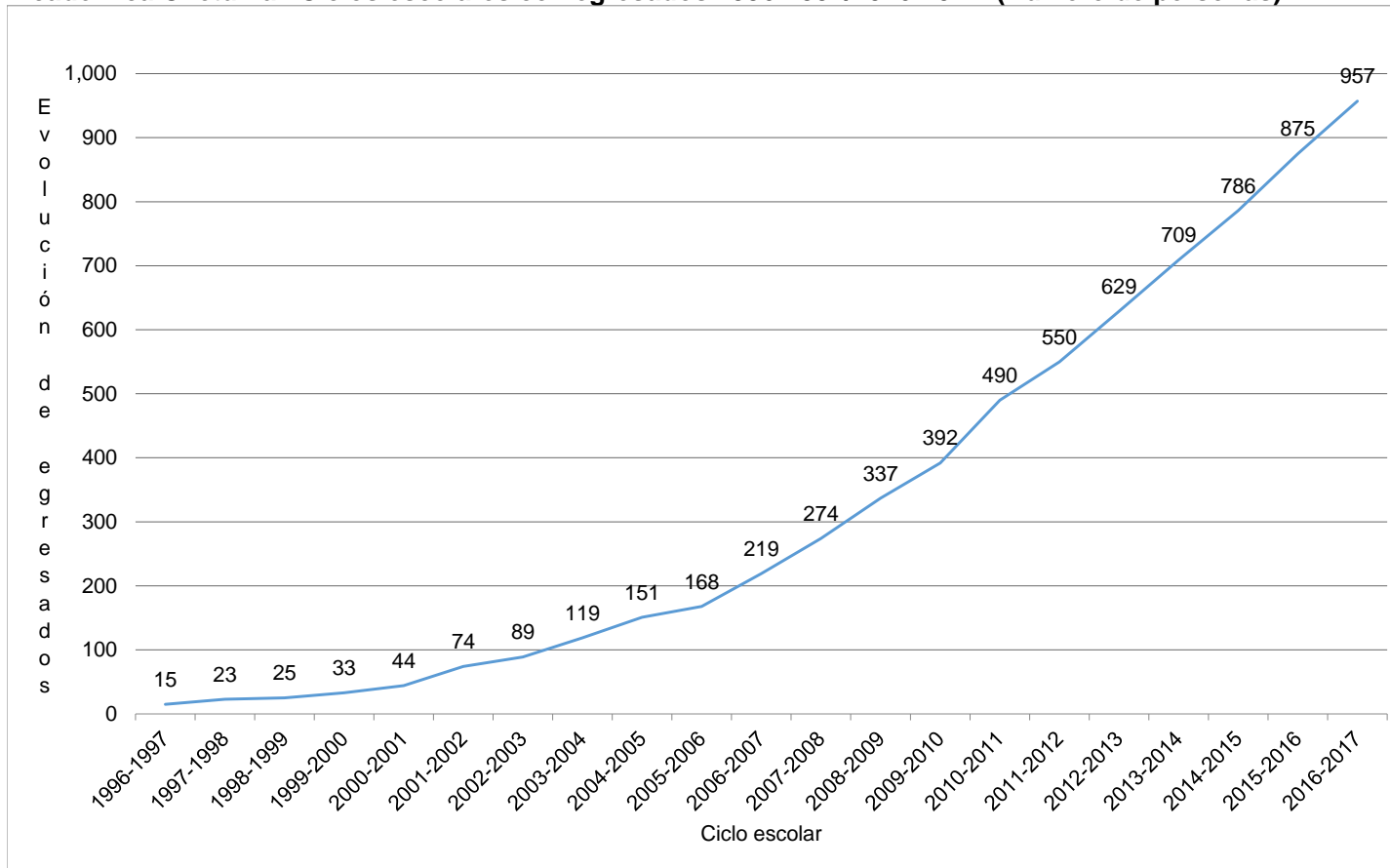
Fuente: elaborado con base en datos del Departamento de Servicios Escolares (varios años).

Elaboró  
ME. Fernando Guadalupe Peraza Buenfil

Revisó y Valido  
Lic. Edmundo Mendoza Gomez

UNIVERSIDAD DE QUINTANA ROO  
DIRECCIÓN GENERAL DE PLANEACIÓN  
Departamento de Seguimiento y Evaluación

**Evolución de egresados acumulados por ciclo escolar de la División Ciencias e Ingenierías de la Unidad Académica Chetumal. Ciclos escolares con egresados 1996-1997/2016-2017. (Número de personas)**



Nota: -La información del presente cuadro puede no coincidir con datos reportados anteriormente ó proporcionados directamente por el Departamento de Servicios Escolares debido a las fechas de corte de los distintos ciclos escolares.

- La información solo se refiere a los registros con ingreso a inicios del ciclo escolar de otoño.

Fuente: elaborado con base en datos del Departamento de Servicios Escolares (varios años).

Elaboró  
ME. Fernando Guadalupe Peraza Buenfil

Revisó y Validó  
Lic. Edmundo Mendoza Gomez