

UNIVERSIDAD DE QUINTANA ROO
DIRECCIÓN GENERAL DE PLANEACIÓN
Departamento de Seguimiento y Evaluación

Evolución de egresados de Ingeniería Ambiental de la División Ciencias e Ingenierías. Unidad Académica Chetumal. Por ciclo escolar según sexo y total acumulado. Ciclos escolares 1996-1997/2016-2017. (Número de personas)

Ciclo escolar	Egresados en el ciclo escolar			Egresados de ciclos anteriores			Total acumulado de egresados		
	H	M	T	H	M	T	H	M	T
1996-1997	4	0	4	ND	ND	ND	4	0	4
1997-1998	3	1	4	4	0	4	7	1	8
1998-1999	0	1	1	7	1	8	7	2	9
1999-2000	3	5	8	7	2	9	10	7	17
2000-2001	1	7	8	10	7	17	11	14	25
2001-2002	9	6	15	11	14	25	20	20	40
2002-2003	6	1	7	20	20	40	26	21	47
2003-2004	8	8	16	26	21	47	34	29	63
2004-2005	7	12	19	34	29	63	41	41	82
2005-2006	8	5	13	41	41	82	49	46	95
2006-2007	3	12	15	49	46	95	52	58	110
2007-2008	8	5	13	52	58	110	60	63	123
2008-2009	5	3	8	60	63	123	65	66	131
2009-2010	4	6	10	65	66	131	69	72	141
2010-2011	10	9	19	69	72	141	79	81	160
2011-2012	4	6	10	79	81	160	83	87	170

UNIVERSIDAD DE QUINTANA ROO
DIRECCIÓN GENERAL DE PLANEACIÓN
Departamento de Seguimiento y Evaluación

Evolución de egresados de Ingeniería Ambiental de la División Ciencias e Ingenierías. Unidad Académica Chetumal. Por ciclo escolar según sexo y total acumulado. Ciclos escolares 1996-1997/2016-2017. (Número de personas)

Ciclo escolar	Egresados en el ciclo escolar			Egresados de ciclos anteriores			Total acumulado de egresados		
	H	M	T	H	M	T	H	M	T
2012-2013	13	7	20	83	87	170	96	94	190
2013-2014	12	5	17	96	94	190	108	99	207
2014-2015	10	4	14	108	99	207	118	103	221
2015-2016	6	8	14	118	103	221	124	111	235
2016-2017	9	8	17	124	111	235	133	119	252

Nota: la información del presente cuadro puede no coincidir con datos reportados anteriormente ó proporcionados directamente por el Departamento de Servicios Escolares debido a las fechas de corte de los distintos ciclos escolares.

ND: No disponible ya que aún no egresaban los alumnos.


H: Hombre; M: Mujer; T: Total

Fuente: elaborado con base en datos del Departamento de Servicios Escolares (varios años). Corte acumulado 14/09/17.

Fecha de actualización: 20/2/18.



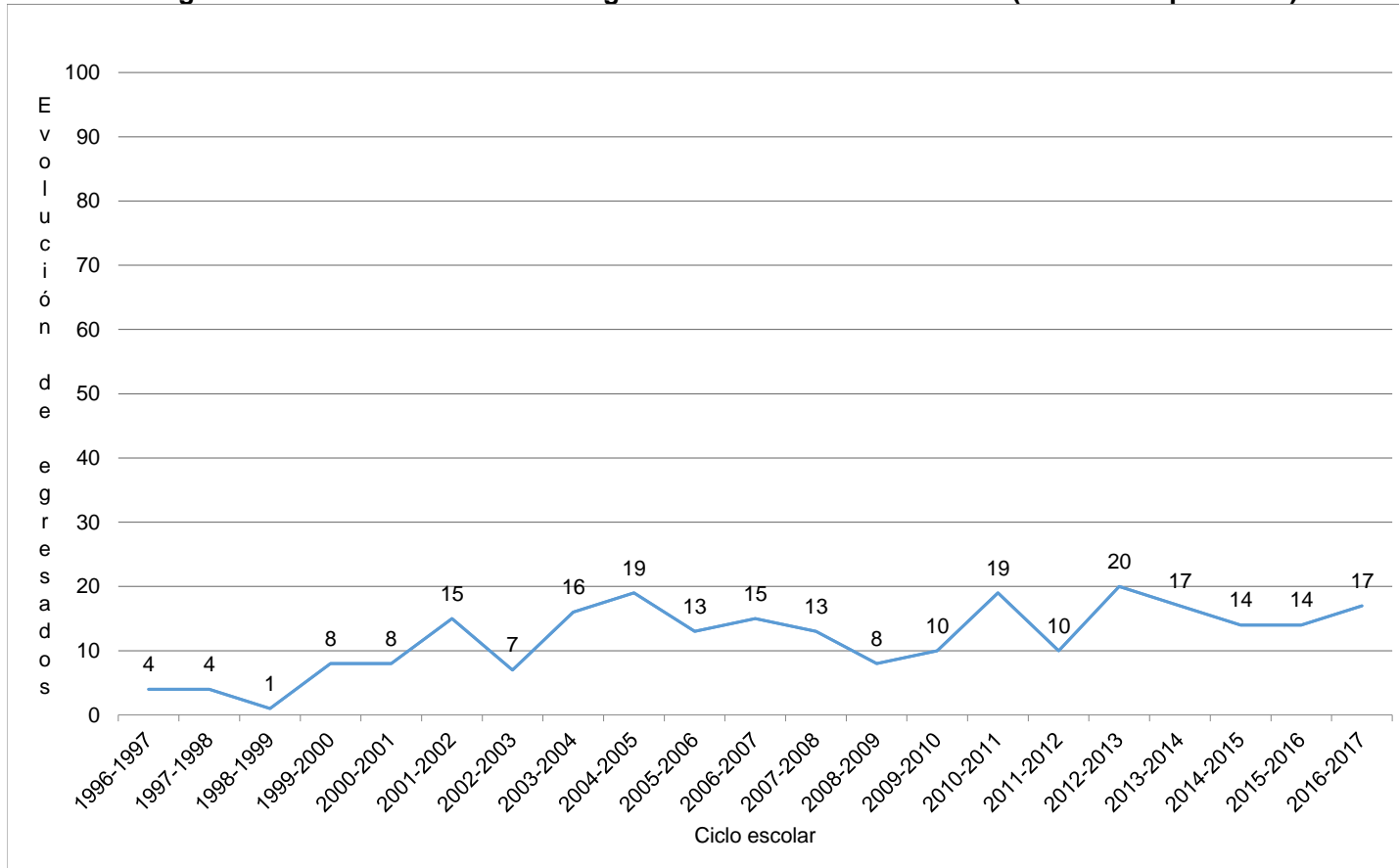
Elaboró
ME. Fernando Guadalupe Peraza Buenfil



Revisó y Valido
Lic. Edmundo Mendoza Gomez

UNIVERSIDAD DE QUINTANA ROO
DIRECCIÓN GENERAL DE PLANEACIÓN
Departamento de Seguimiento y Evaluación

Evolución de egresados por ciclo escolar de la la Licenciatura en Ingeniería Ambiental de la División Ciencias e Ingenierías. Ciclos escolares con egresados 1996-1997/2016-2017. (Número de personas)



Nota: -La información del presente cuadro puede no coincidir con datos reportados anteriormente ó proporcionados directamente por el Departamento de Servicios Escolares debido a las fechas de corte de los distintos ciclos escolares.

- La información solo se refiere a los registros con ingreso a inicios del ciclo escolar de otoño.

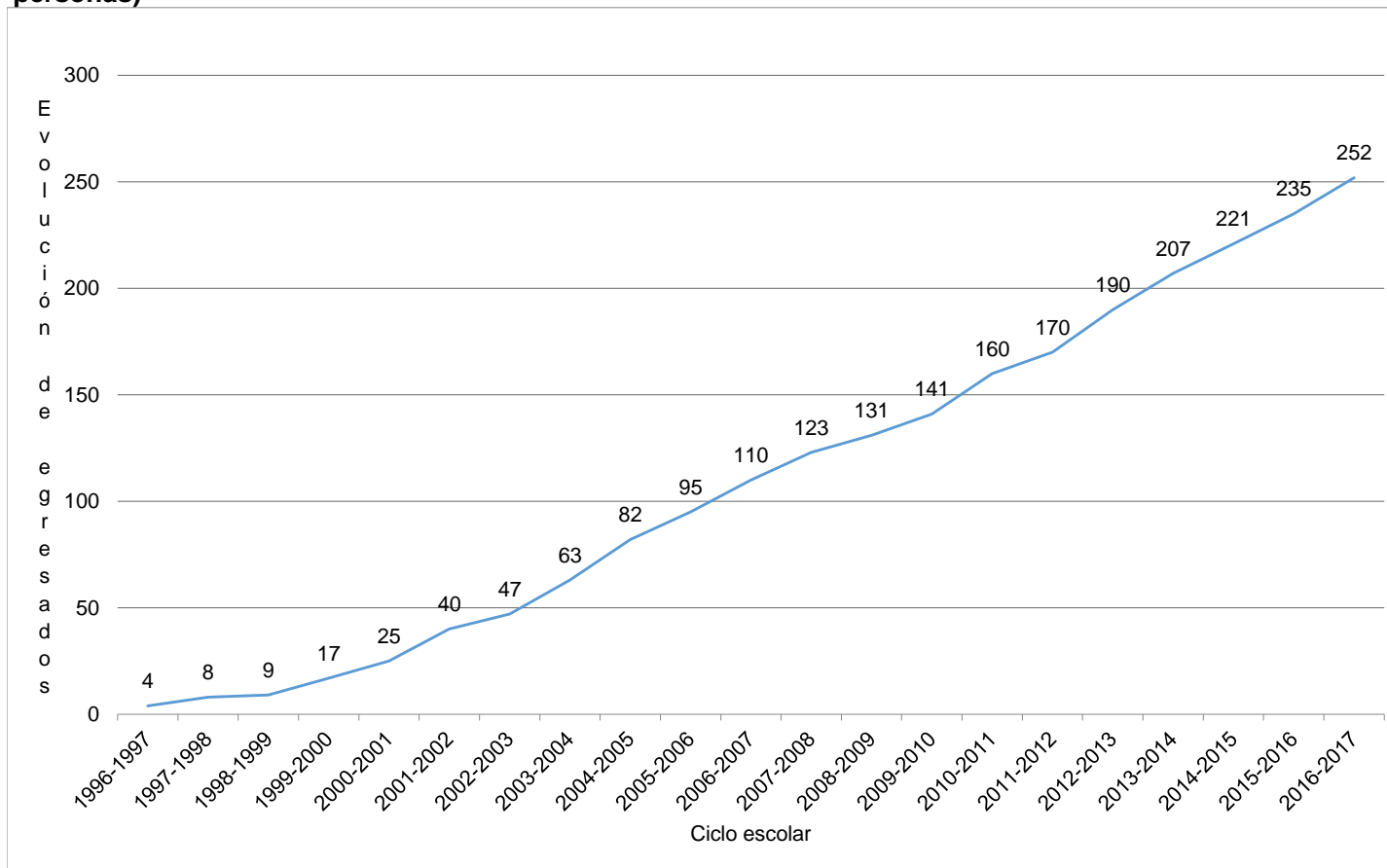
Fuente: elaborado con base en datos del Departamento de Servicios Escolares (varios años).

Elaboró
ME. Fernando Guadalupe Peraza Buenfil

Revisó y Validó
Lic. Edmundo Mendoza Gomez

UNIVERSIDAD DE QUINTANA ROO
DIRECCIÓN GENERAL DE PLANEACIÓN
Departamento de Seguimiento y Evaluación

Evolución de egresados acumulados por ciclo escolar de la Licenciatura en Ingeniería Ambiental de la División Ciencias e Ingenierías. Ciclos escolares con egresados 1996-1997/2016-2017. (Número de personas)



Nota: -La información del presente cuadro puede no coincidir con datos reportados anteriormente ó proporcionados directamente por el Departamento de Servicios Escolares debido a las fechas de corte de los distintos ciclos escolares.

- La información solo se refiere a los registros con ingreso a inicios del ciclo escolar de otoño.

Fuente: elaborado con base en datos del Departamento de Servicios Escolares (varios años).

Elaboró
ME. Fernando Guadalupe Peraza Buenfil

Revisó y Validó
Lic. Edmundo Mendoza Gomez