

UNIVERSIDAD DE QUINTANA ROO
DIRECCIÓN GENERAL DE PLANEACIÓN
Departamento de Seguimiento y Evaluación

Evolución de egresados de la Licenciatura en Ingeniería en Sistemas de Energía de la División Ciencias e Ingenierías por ciclo escolar según sexo y total acumulado. Ciclos escolares 1996-1997/2016-2017. (Número de personas)

Ciclo escolar	Egresados en el ciclo escolar			Egresados de ciclos anteriores			Total acumulado de egresados		
	H	M	T	H	M	T	H	M	T
1996-1997	11	0	11	ND	ND	ND	11	0	11
1997-1998	4	0	4	11	0	11	15	0	15
1998-1999	1	0	1	15	0	15	16	0	16
1999-2000	0	0	0	16	0	16	16	0	16
2000-2001	3	0	3	16	0	16	19	0	19
2001-2002	13	2	15	19	0	19	32	2	34
2002-2003	8	0	8	32	2	34	40	2	42
2003-2004	14	0	14	40	2	42	54	2	56
2004-2005	7	2	9	54	2	56	61	4	65
2005-2006	3	1	4	61	4	65	64	5	69
2006-2007	13	0	13	64	5	69	77	5	82
2007-2008	7	2	9	77	5	82	84	7	91
2008-2009	11	1	12	84	7	91	95	8	103
2009-2010	9	2	11	95	8	103	104	10	114
2010-2011	13	2	15	104	10	114	117	12	129
2011-2012	6	2	8	117	12	129	123	14	137

UNIVERSIDAD DE QUINTANA ROO
DIRECCIÓN GENERAL DE PLANEACIÓN
Departamento de Seguimiento y Evaluación

Evolución de egresados de la Licenciatura en Ingeniería en Sistemas de Energía de la División Ciencias e Ingenierías por ciclo escolar según sexo y total acumulado. Ciclos escolares 1996-1997/2016-2017. (Número de personas)

Ciclo escolar	Egresados en el ciclo escolar			Egresados de ciclos anteriores			Total acumulado de egresados		
	H	M	T	H	M	T	H	M	T
2012-2013	9	0	9	123	14	137	132	14	146
2013-2014	11	0	11	132	14	146	143	14	157
2014-2015	13	0	13	143	14	157	156	14	170
2015-2016	11	2	13	156	14	170	167	16	183
2016-2017	8	0	8	167	16	183	175	16	191

Nota: la información del presente cuadro puede no coincidir con datos reportados anteriormente ó proporcionados directamente por el Departamento de Servicios Escolares debido a las fechas de corte de los distintos ciclos escolares.

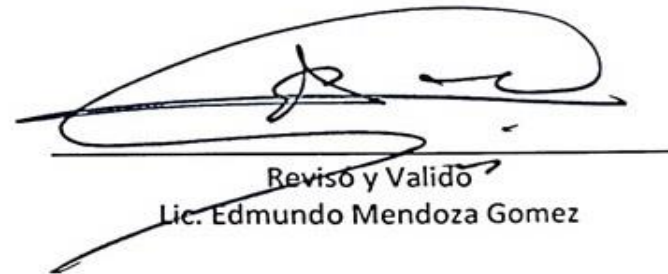
H: Hombre; M: Mujer; T: Total.

Fuente: elaborado con base en datos del Departamento de Servicios Escolares (varios años). Corte acumulado 14/09/17.

Fecha de actualización: 20/2/18.



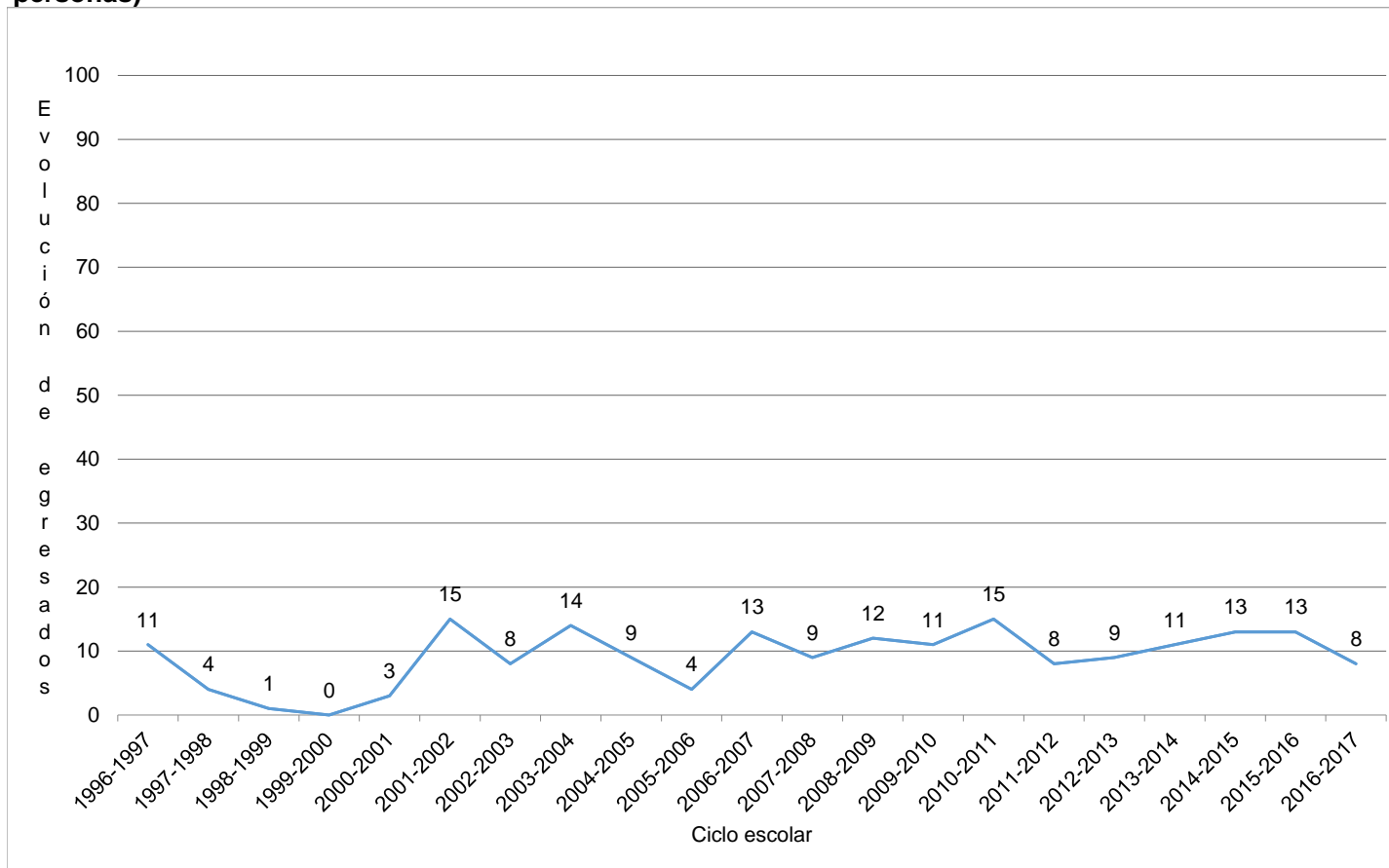
Elaboró
ME. Fernando Guadalupe Peraza Buenfil



Revisó y Validó
Lic. Edmundo Mendoza Gomez

UNIVERSIDAD DE QUINTANA ROO
DIRECCIÓN GENERAL DE PLANEACIÓN
Departamento de Seguimiento y Evaluación

Evolución de egresados por ciclo escolar de la Licenciatura en Ingeniería en Sistemas de Energía de la División Ciencias e Ingenierías. Ciclos escolares con egresados 1996-1997/2016-2017. (Número de personas)



Nota: -La información del presente cuadro puede no coincidir con datos reportados anteriormente ó proporcionados directamente por el Departamento de Servicios Escolares debido a las fechas de corte de los distintos ciclos escolares.

- La información solo se refiere a los registros con ingreso a inicios del ciclo escolar de otoño.

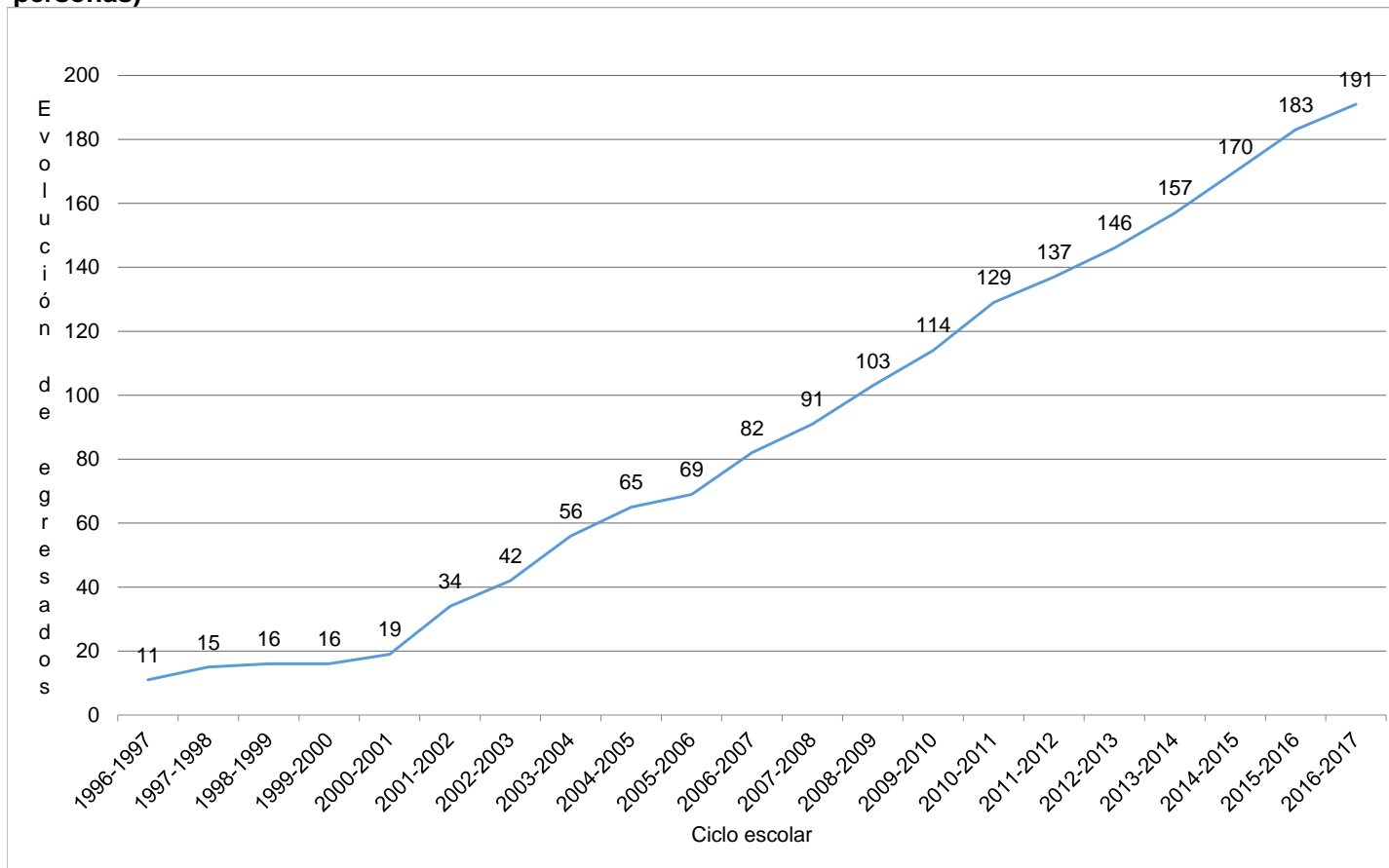
Fuente: elaborado con base en datos del Departamento de Servicios Escolares (varios años).

Elaboró
ME. Fernando Guadalupe Peraza Buenfil

Revisó y Valido
Lic. Edmundo Mendoza Gomez

UNIVERSIDAD DE QUINTANA ROO
DIRECCIÓN GENERAL DE PLANEACIÓN
Departamento de Seguimiento y Evaluación

Evolución de egresados por ciclo escolar de la Licenciatura en Ingeniería en Sistemas de Energía de la División Ciencias e Ingenierías. Ciclos escolares con egresados 1996-1997/2016-2017. (Número de personas)



Nota: -La información del presente cuadro puede no coincidir con datos reportados anteriormente ó proporcionados directamente por el Departamento de Servicios Escolares debido a las fechas de corte de los distintos ciclos escolares.

- La información solo se refiere a los registros con ingreso a inicios del ciclo escolar de otoño.

Fuente: elaborado con base en datos del Departamento de Servicios Escolares (varios años).

Elaboró
ME. Fernando Guadalupe Peraza Buenfil

Revisó y Valido
Lic. Edmundo Mendoza Gomez