

UNIVERSIDAD DE QUINTANA ROO
DIRECCIÓN GENERAL DE PLANEACIÓN
Departamento de Seguimiento y Evaluación

Evolución de egresados en la División de Ciencias Políticas y Humanidades de la Unidad Académica Chetumal. Por ciclo escolar según sexo y total acumulado. Ciclos escolares 1996-1997/2016-2017. (Número de personas)

Ciclo escolar	Egresados en el ciclo escolar			Egresados de ciclos anteriores			Total acumulado de egresados		
	H	M	T	H	M	T	H	M	T
1996-1997	19	29	48	ND	ND	ND	19	29	48
1997-1998	10	21	31	19	29	48	29	50	79
1998-1999	25	30	55	29	50	79	54	80	134
1999-2000	14	24	38	54	80	134	68	104	172
2000-2001	18	21	39	68	104	172	86	125	211
2001-2002	15	32	47	86	125	211	101	157	258
2002-2003	18	20	38	101	157	258	119	177	296
2003-2004	21	43	64	119	177	296	140	220	360
2004-2005	18	33	51	140	220	360	158	253	411
2005-2006	24	61	85	158	253	411	182	314	496
2006-2007	19	33	52	182	314	496	201	347	548
2007-2008	34	34	68	201	347	548	235	381	616
2008-2009	30	46	76	235	381	616	265	427	692
2009-2010	41	68	109	265	427	692	306	495	801
2010-2011	12	70	82	306	495	801	318	565	883

UNIVERSIDAD DE QUINTANA ROO
DIRECCIÓN GENERAL DE PLANEACIÓN
Departamento de Seguimiento y Evaluación

Evolución de egresados en la División de Ciencias Políticas y Humanidades de la Unidad Académica Chetumal. Por ciclo escolar según sexo y total acumulado. Ciclos escolares 1996-1997/2016-2017. (Número de personas)


Ciclo escolar	Egresados en el ciclo escolar			Egresados de ciclos anteriores			Total acumulado de egresados		
	H	M	T	H	M	T	H	M	T
2011-2012	36	64	100	318	565	883	354	629	983
2012-2013	33	44	77	354	629	983	387	673	1,060
2013-2014	36	71	107	387	673	1,060	423	744	1,167
2014-2015	49	66	115	423	744	1,167	472	810	1,282
2015-2016	63	76	139	472	810	1,282	535	886	1,421
2016-2017	36	88	124	535	886	1,421	571	974	1,545

Nota: la información del presente cuadro puede no coincidir con datos reportados anteriormente ó proporcionados directamente por el Departamento de Administración


ND: No disponible ya que aún no egresaban los alumnos.

Fuente: elaborado con base en datos del Departamento de Servicios Escolares. Corte 14/09/17.

Fecha de actualización: 22/2/2018.



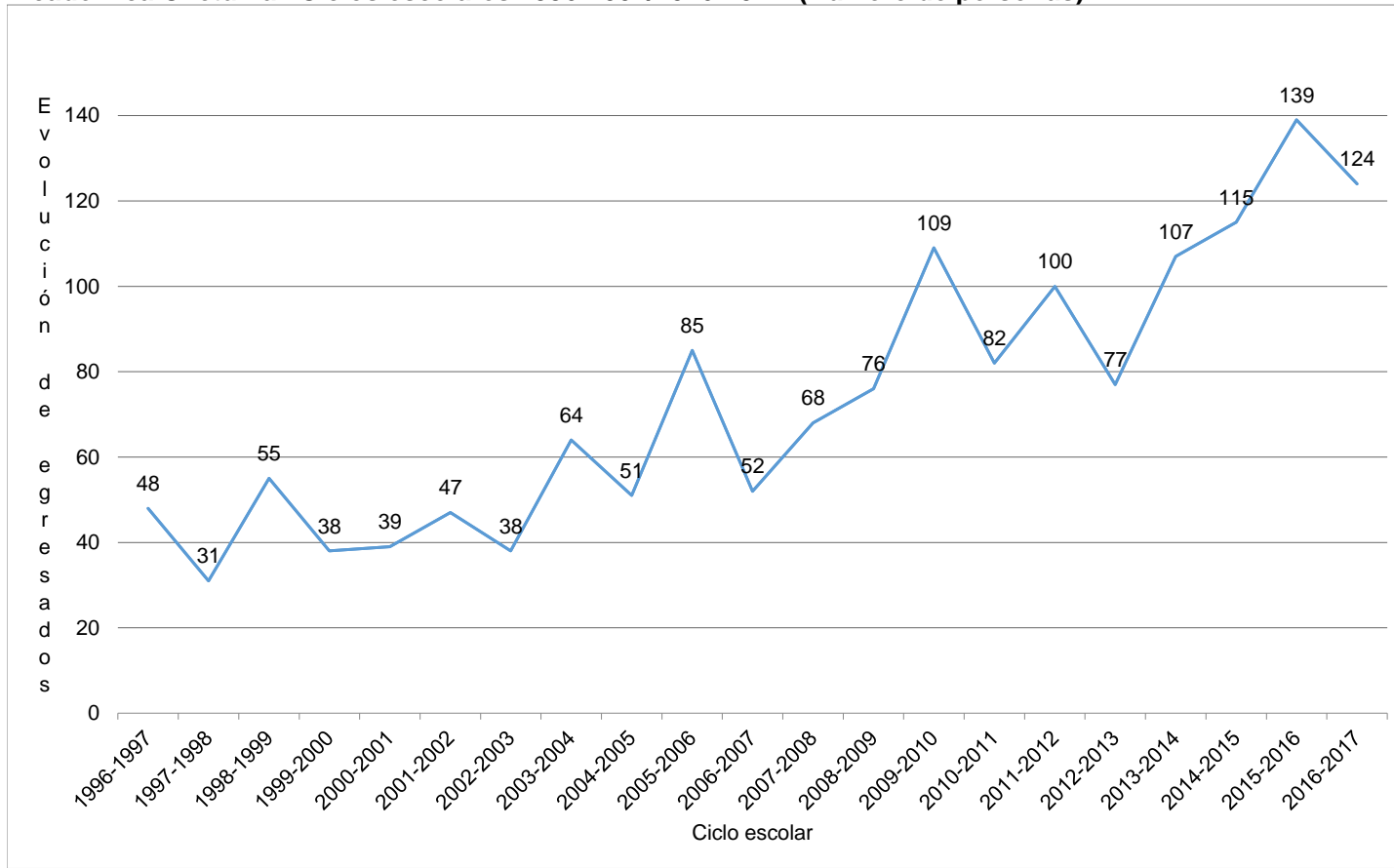
Elaboró
ME. Fernando Guadalupe Peraza Buenfil



Revisó y Valido
Lic. Edmundo Mendoza Gomez

UNIVERSIDAD DE QUINTANA ROO
DIRECCIÓN GENERAL DE PLANEACIÓN
Departamento de Seguimiento y Evaluación

Evolución de egresados por ciclo escolar de la División Ciencias Políticas y Humanidades de la Unidad Académica Chetumal. Ciclos escolares 1996-2007/2016-2017. (Número de personas)



Nota: -La información del presente cuadro puede no coincidir con datos reportados anteriormente ó proporcionados directamente por el Departamento de Servicios Escolares debido a las fechas de corte de los distintos ciclos escolares.

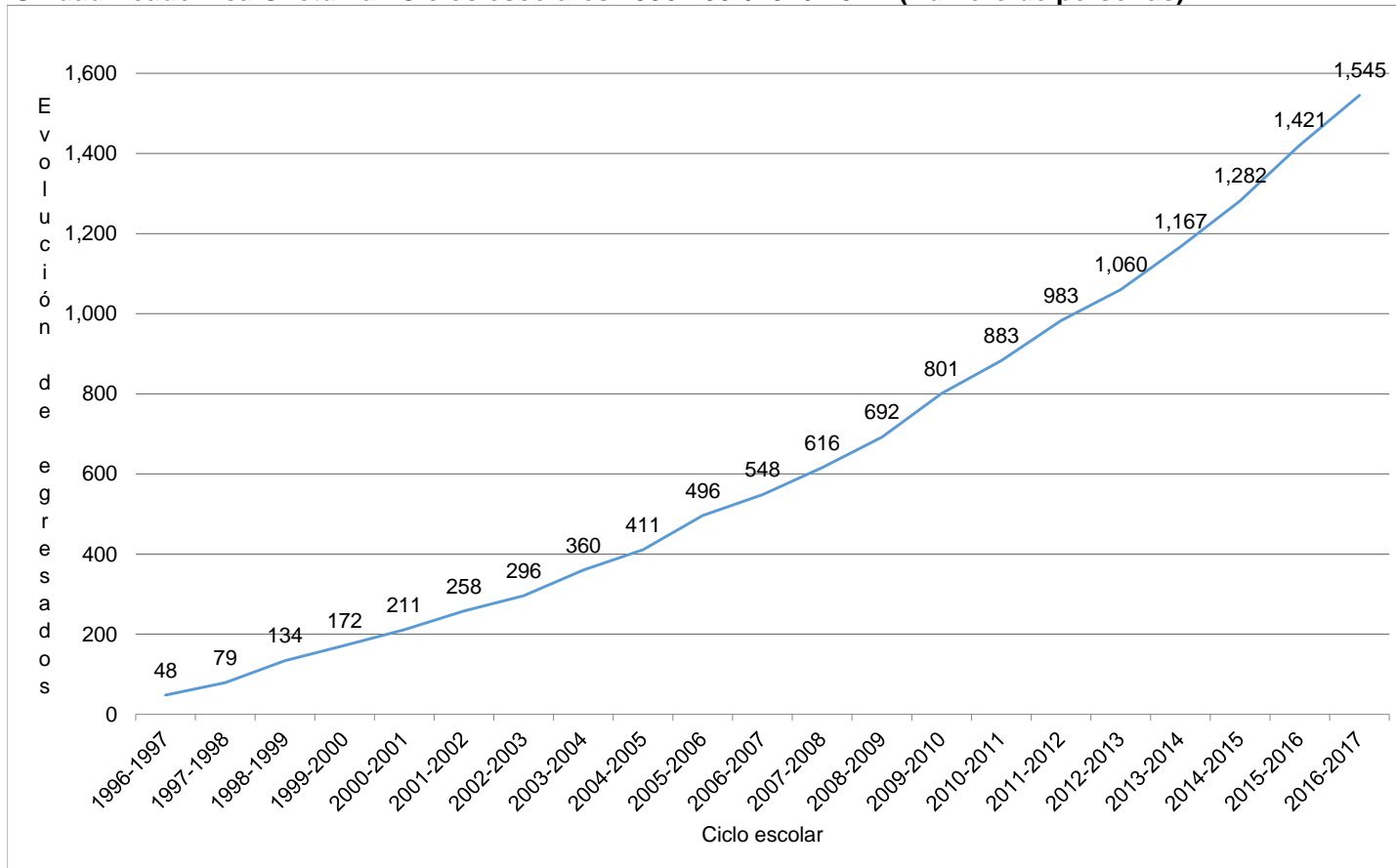
Fuente: elaborado con base en datos del Departamento de Servicios Escolares (varios años).

Elaboró
ME. Fernando Guadalupe Peraza Buenfil

Revisó y Valido
Lic. Edmundo Mendoza Gomez


UNIVERSIDAD DE QUINTANA ROO
DIRECCIÓN GENERAL DE PLANEACIÓN
Departamento de Seguimiento y Evaluación


Evolución de egresados acumulados por ciclo escolar de la División Ciencias Políticas y Humanidades de la Unidad Académica Chetumal. Ciclos escolares 1996-2007/2016-2017. (Número de personas)



Nota: -La información del presente cuadro puede no coincidir con datos reportados anteriormente ó proporcionados directamente por el Departamento de Servicios Escolares debido a las fechas de corte de los distintos ciclos escolares.

Fuente: elaborado con base en datos del Departamento de Servicios Escolares (varios años).


Elaboró
ME. Fernando Guadalupe Peraza Buenfil


Revisó y Validó
Lic. Edmundo Mendoza Gomez