

UNIVERSIDAD DE QUINTANA ROO
DIRECCIÓN GENERAL DE PLANEACIÓN
Departamento de Seguimiento y Evaluación

Evolución de egresados de la Licenciatura en Relaciones Internacionales de la División Ciencias Políticas y Humanidades. Por ciclo escolar según sexo y total acumulado. Ciclos escolares 1996-1997/2016-2017. (Número de personas)

Ciclo escolar	Egresados en el ciclo escolar			Egresados de ciclos anteriores			Total acumulado de egresados		
	H	M	T	H	M	T	H	M	T
1996-1997	18	24	42	ND	ND	ND	18	24	42
1997-1998	6	12	18	18	24	42	24	36	60
1998-1999	16	20	36	24	36	60	40	56	96
1999-2000	9	18	27	40	56	96	49	74	123
2000-2001	12	16	28	49	74	123	61	90	151
2001-2002	9	18	27	61	90	151	70	108	178
2002-2003	12	6	18	70	108	178	82	114	196
2003-2004	9	27	36	82	114	196	91	141	232
2004-2005	7	16	23	91	141	232	98	157	255
2005-2006	12	31	43	98	157	255	110	188	298
2006-2007	9	10	19	110	188	298	119	198	317
2007-2008	14	11	25	119	198	317	133	209	342
2008-2009	10	8	18	133	209	342	143	217	360
2009-2010	7	16	23	143	217	360	150	233	383
2010-2011	3	23	26	150	233	383	153	256	409

UNIVERSIDAD DE QUINTANA ROO

DIRECCIÓN GENERAL DE PLANEACIÓN

Departamento de Seguimiento y Evaluación

Evolución de egresados de la Licenciatura en Relaciones Internacionales de la División Ciencias Políticas y Humanidades. Por ciclo escolar según sexo y total acumulado. Ciclos escolares 1996-1997/2016-2017. (Número de personas)

Ciclo escolar	Egresados en el ciclo escolar			Egresados de ciclos anteriores			Total acumulado de egresados		
	H	M	T	H	M	T	H	M	T
2011-2012	6	8	14	153	256	409	159	264	423
2012-2013	5	8	13	159	264	423	164	272	436
2013-2014	8	17	25	164	272	436	172	289	461
2014-2015	11	9	20	172	289	461	183	298	481
2015-2016	6	16	22	183	298	481	189	314	503
2016-2017	7	25	32	189	314	503	196	339	535

Nota: la información del presente cuadro puede no coincidir con datos reportados anteriormente ó proporcionados directamente por el Departamento de Servicios Escolares debido a las fechas de corte de los distintos ciclos escolares.

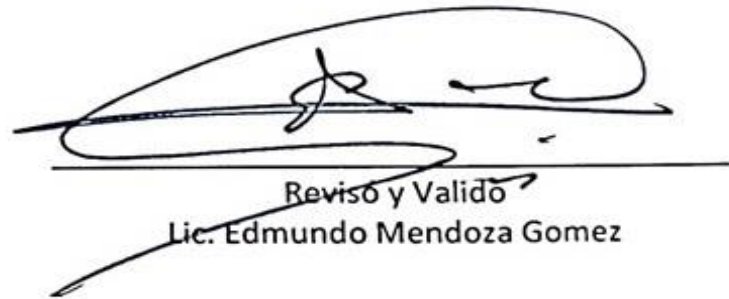
ND: No disponible ya que aún no egresaban los alumnos.

Fuente: elaborado con base en datos del Departamento de Servicios Escolares. Corte 14/09/17.

Fecha de actualización: 22/2/2018.



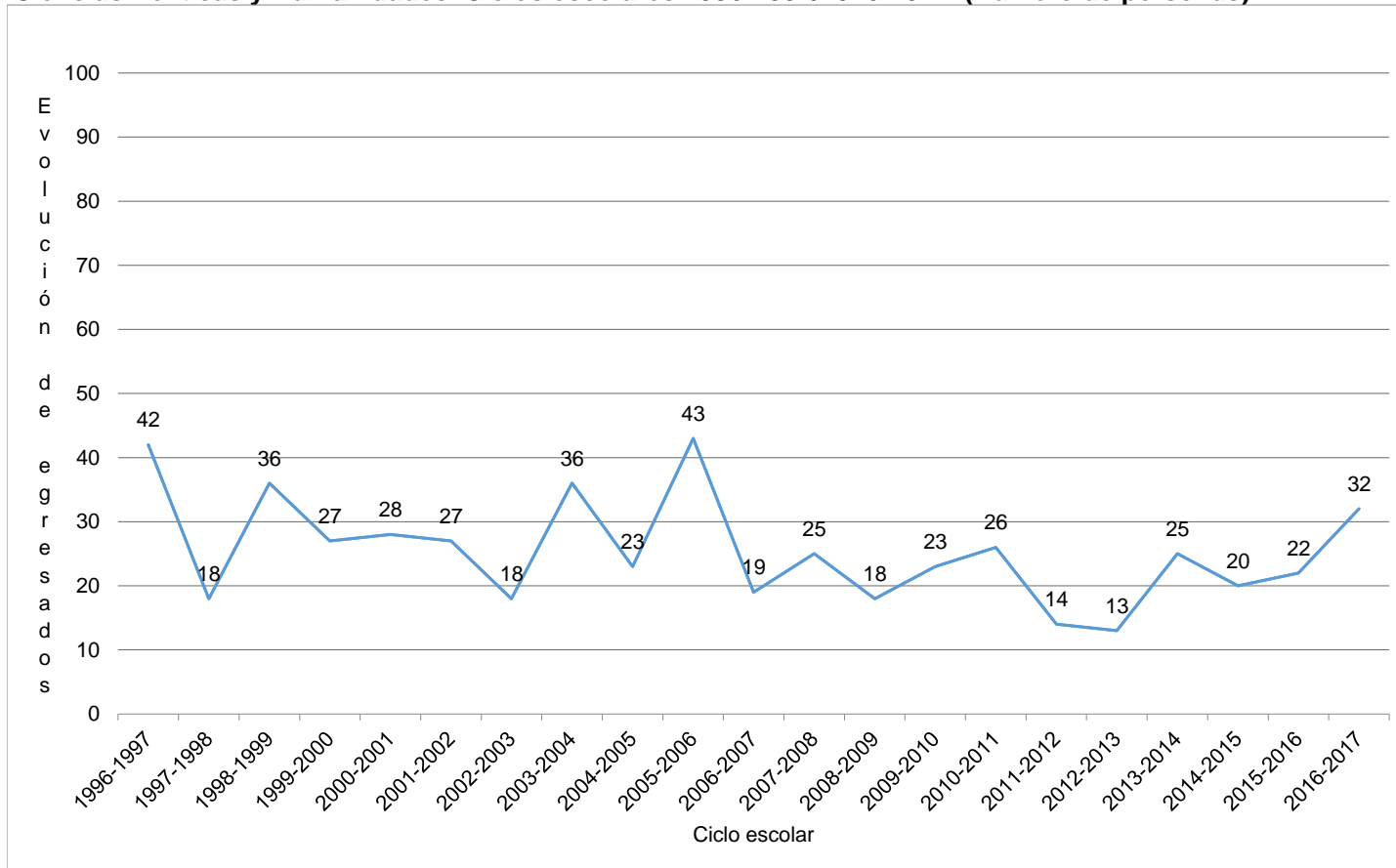
Elaboró
ME. Fernando Guadalupe Peraza Buenfil



Revisó y Validó
Lic. Edmundo Mendoza Gomez

UNIVERSIDAD DE QUINTANA ROO
DIRECCIÓN GENERAL DE PLANEACIÓN
Departamento de Seguimiento y Evaluación

Evolución de egresados por ciclo escolar de la Licenciatura en Relaciones Internacionales de la División Ciencias Políticas y Humanidades. Ciclos escolares 1996-1997/2016-2017. (Número de personas)



Nota: -La información del presente cuadro puede no coincidir con datos reportados anteriormente ó proporcionados directamente por el Departamento de Servicios Escolares debido a las fechas de corte de los distintos ciclos escolares.

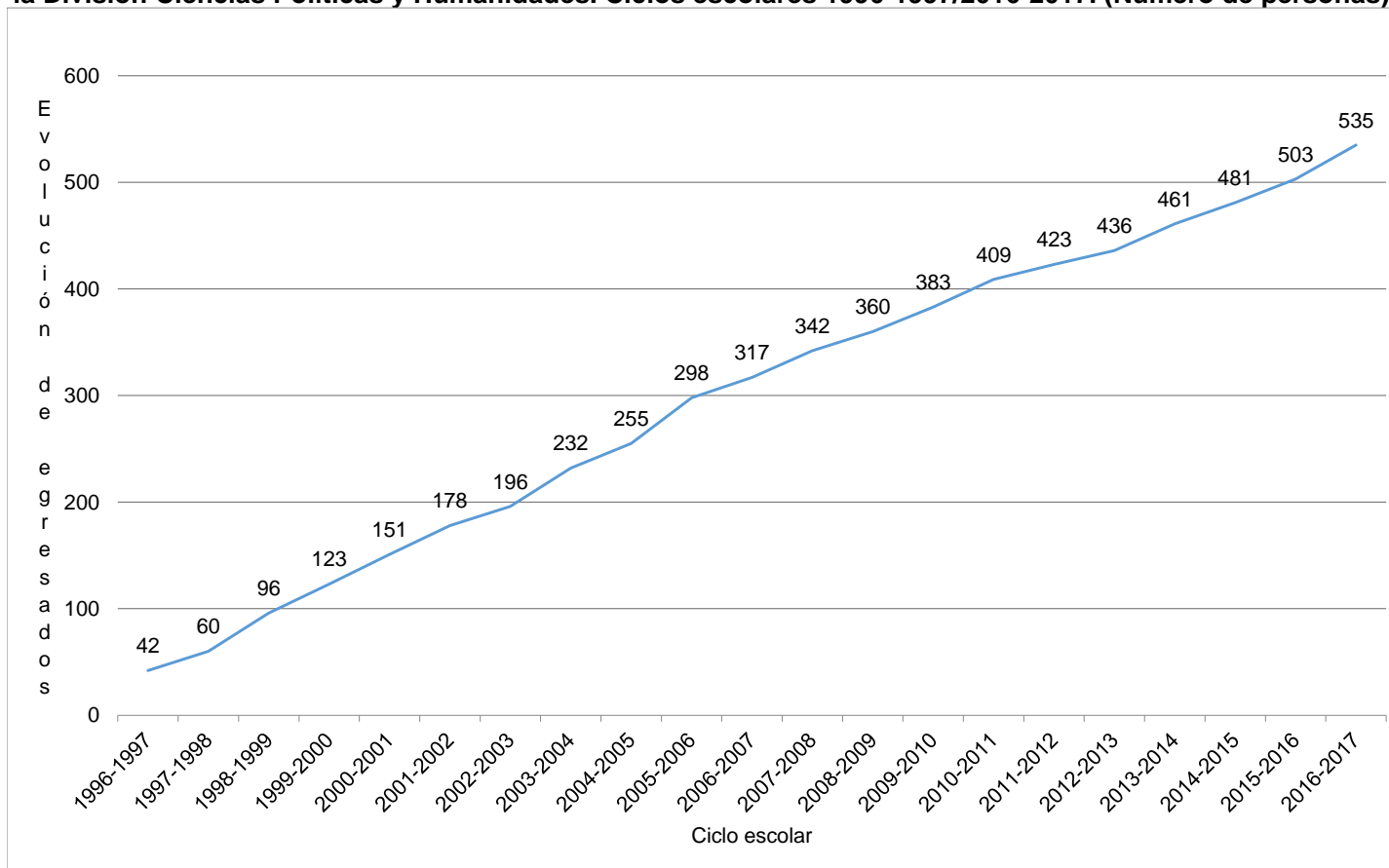
Fuente: elaborado con base en datos del Departamento de Servicios Escolares (varios años).

Elaboró
ME. Fernando Guadalupe Peraza Buenfil

Revisó y Validó
Lic. Edmundo Mendoza Gomez

UNIVERSIDAD DE QUINTANA ROO
DIRECCIÓN GENERAL DE PLANEACIÓN
Departamento de Seguimiento y Evaluación

Evolución de egresados acumulados por ciclo escolar de la Licenciatura en Relaciones Internacionales de la División Ciencias Políticas y Humanidades. Ciclos escolares 1996-1997/2016-2017. (Número de personas)



Nota: -La información del presente cuadro puede no coincidir con datos reportados anteriormente ó proporcionados directamente por el Departamento de Servicios Escolares debido a las fechas de corte de los distintos ciclos escolares.

Fuente: elaborado con base en datos del Departamento de Servicios Escolares (varios años).

Elaboró
ME. Fernando Guadalupe Peraza Buenfil

Revisó y Validó
Lic. Edmundo Mendoza Gomez