

UNIVERSIDAD DE QUINTANA ROO
DIRECCIÓN GENERAL DE PLANEACIÓN

Departamento de Seguimiento y Evaluación

Evolución de egresados de la Licenciatura en Antropología Social de la División Ciencias Sociales y Económico Administrativas. Por ciclo escolar según sexo y total acumulado. Ciclos escolares 1996-1997/2016-2017. (Número de personas)

Ciclo escolar	Egresados en el ciclo escolar			Egresados de ciclos anteriores			Total acumulado de egresados		
	H	M	T	H	M	T	H	M	T
1996-1997	5	1	6	ND	ND	ND	5	1	6
1997-1998	1	5	6	5	1	6	6	6	12
1998-1999	1	5	6	6	6	12	7	11	18
1999-2000	5	1	6	7	11	18	12	12	24
2000-2001	6	3	9	12	12	24	18	15	33
2001-2002	7	10	17	18	15	33	25	25	50
2002-2003	5	3	8	25	25	50	30	28	58
2003-2004	3	14	17	30	28	58	33	42	75
2004-2005	5	10	15	33	42	75	38	52	90
2005-2006	6	12	18	38	52	90	44	64	108
2006-2007	8	7	15	44	64	108	52	71	123
2007-2008	6	15	21	52	71	123	58	86	144
2008-2009	8	12	20	58	86	144	66	98	164
2009-2010	12	3	15	66	98	164	78	101	179
2010-2011	6	8	14	78	101	179	84	109	193
2011-2012	8	3	11	84	109	193	92	112	204

UNIVERSIDAD DE QUINTANA ROO
DIRECCIÓN GENERAL DE PLANEACIÓN

Departamento de Seguimiento y Evaluación

Evolución de egresados de la Licenciatura en Antropología Social de la División Ciencias Sociales y Económico Administrativas. Por ciclo escolar según sexo y total acumulado. Ciclos escolares 1996-1997/2016-2017. (Número de personas)

Ciclo escolar	Egresados en el ciclo escolar			Egresados de ciclos anteriores			Total acumulado de egresados		
	H	M	T	H	M	T	H	M	T
2012-2013	4	4	8	92	112	204	96	116	212
2013-2014	2	5	7	96	116	212	98	121	219
2014-2015	9	5	14	98	121	219	107	126	233
2015-2016	6	8	14	107	126	233	113	134	247
2016-2017	5	9	14	113	134	247	118	143	261

Nota: la información del presente cuadro puede no coincidir con datos reportados anteriormente ó proporcionados directamente por el Servicios Escolares debido a las fechas de Fuente: elaboración propia con base en registros de egresados proporcionados por el Departamento de Servicios Educativos (varios años); fecha de corte acumulado 14-9-2017.

ND: No disponible ya que aún estaban estudiando y por ello la información no se generaba todavía.

H: Hombre; M: Mujer; T: Total.

Fuente: elaborado con base en datos del Departamento de Servicios Escolares (varios años).

Fecha de actualización: 17/1/2018.



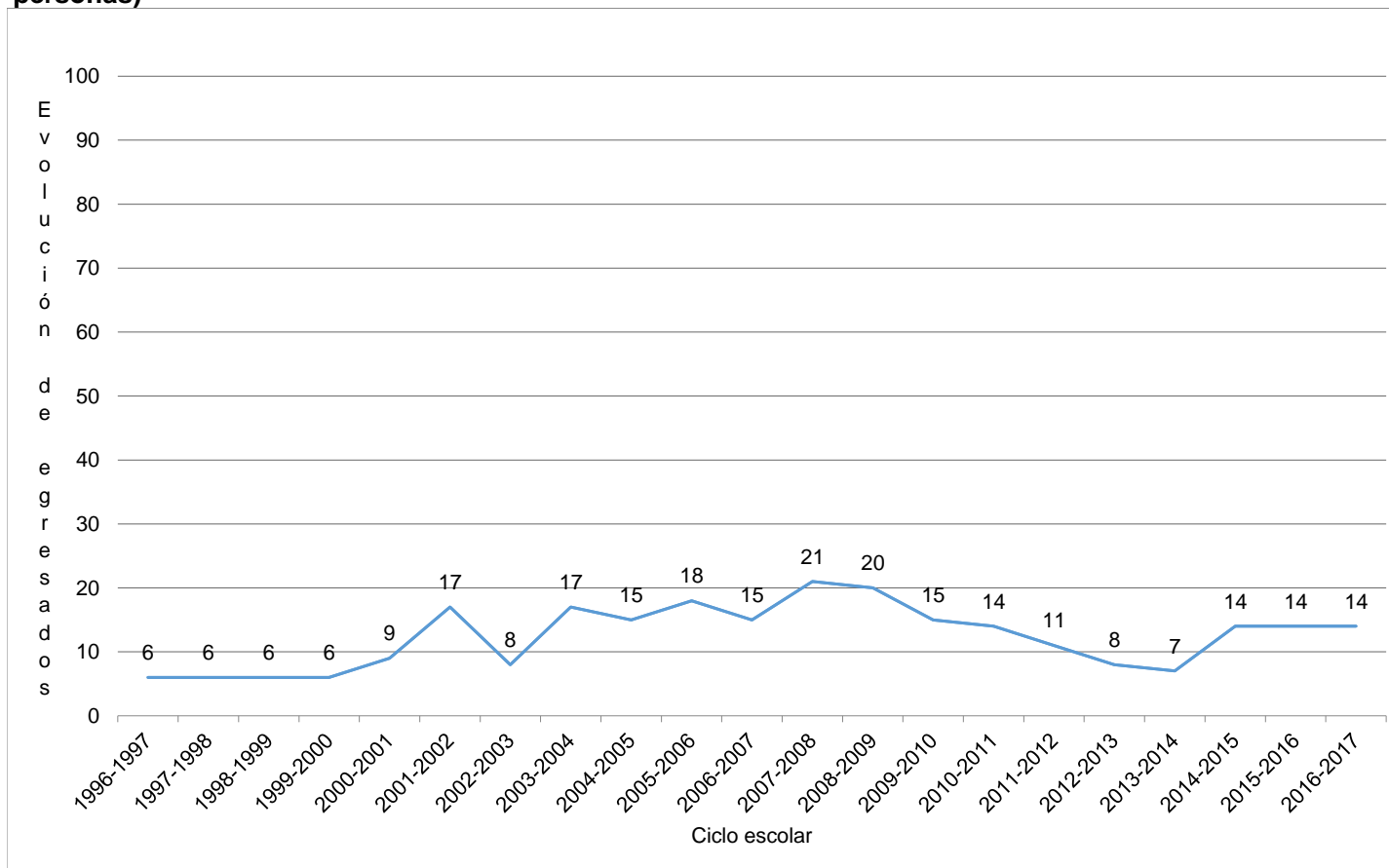
Elaboró
ME. Fernando Guadalupe Peraza Buenfil



Revisó y Validó
Lic. Edmundo Mendoza Gomez

UNIVERSIDAD DE QUINTANA ROO
DIRECCIÓN GENERAL DE PLANEACIÓN
DEPARTAMENTO DE SEGUIMIENTO Y EVALUACIÓN

Evolución de egresados por ciclo escolar de la Licenciatura en Antropología Social de la División Ciencias Sociales y Económico Administrativas. Ciclos escolares con egresados 1996-1997/2016-2017. (Número de personas)



Nota: -La información del presente cuadro puede no coincidir con datos reportados anteriormente ó proporcionados directamente por el Departamento de Servicios Escolares debido a las fechas de corte de los distintos ciclos escolares.

- La información solo se refiere a los registros con ingreso a inicios del ciclo escolar de otoño.

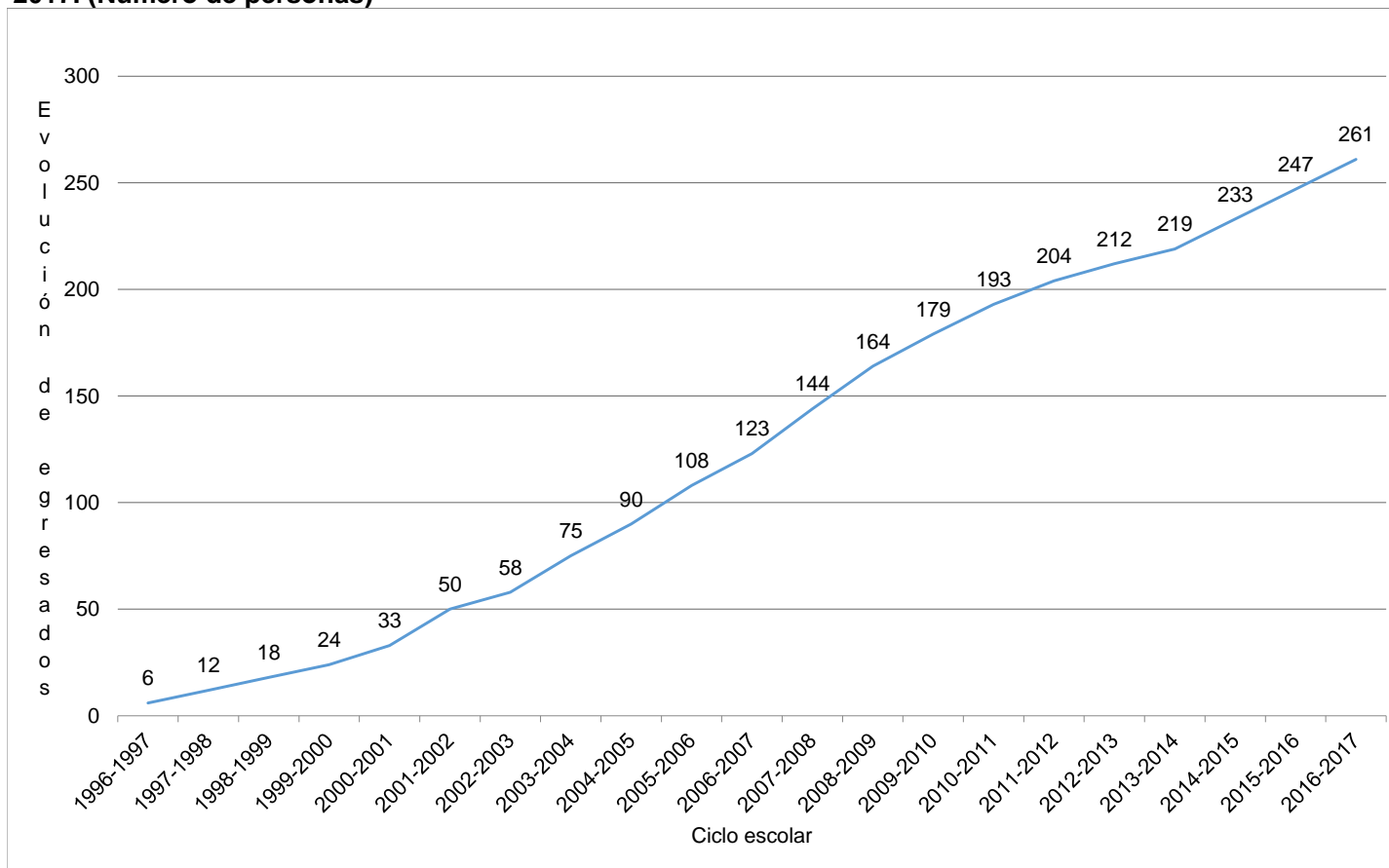
Fuente: elaborado con base en datos del Departamento de Servicios Escolares (varios años).

Elaboró
 ME. Fernando Guadalupe Peraza Buenfil

Revisó y Validó
 Lic. Edmundo Mendoza Gomez

UNIVERSIDAD DE QUINTANA ROO
DIRECCIÓN GENERAL DE PLANEACIÓN
DEPARTAMENTO DE SEGUIMIENTO Y EVALUACIÓN

Evolución de egresados acumulados por ciclo escolar de la Licenciatura en Antropología Social de la de la División Ciencias Sociales y Económico Administrativas. Ciclos escolares con egresados 1996-1997/2016-2017. (Número de personas)



Nota: -La información del presente cuadro puede no coincidir con datos reportados anteriormente ó proporcionados directamente por el Departamento de Servicios Escolares debido a las fechas de corte de los distintos ciclos escolares.

- La información solo se refiere a los registros con ingreso a inicios del ciclo escolar de otoño.

Fuente: elaborado con base en datos del Departamento de Servicios Escolares (varios años).

Elaboró
 ME. Fernando Guadalupe Peraza Buenfil

Revisó y Validó
 Lic. Edmundo Mendoza Gomez