

**UNIVERSIDAD DE QUINTANA ROO**  
**DIRECCIÓN GENERAL DE PLANEACIÓN**  
Departamento de Seguimiento y Evaluación

**Evolución de egresados de la Licenciatura en Economía y Finanzas de la División Ciencias Sociales y Económico Administrativas. Por ciclo escolar según sexo y total acumulado. Ciclos escolares de 1996-1997/2016-2017. (Número de personas)**

Ciclo escolar	Egresados en el ciclo escolar			Egresados de ciclos anteriores			Total acumulado de egresados		
	H	M	T	H	M	T	H	M	T
1996-1997	22	6	<b>28</b>	ND	ND	<b>ND</b>	22	6	<b>28</b>
1997-1998	10	17	<b>27</b>	22	6	<b>28</b>	32	23	<b>55</b>
1998-1999	17	8	<b>25</b>	32	23	<b>55</b>	49	31	<b>80</b>
1999-2000	18	3	<b>21</b>	49	31	<b>80</b>	67	34	<b>101</b>
2000-2001	7	3	<b>10</b>	67	34	<b>101</b>	74	37	<b>111</b>
2001-2002	12	11	<b>23</b>	74	37	<b>111</b>	86	48	<b>134</b>
2002-2003	9	7	<b>16</b>	86	48	<b>134</b>	95	55	<b>150</b>
2003-2004	15	13	<b>28</b>	95	55	<b>150</b>	110	68	<b>178</b>
2004-2005	12	8	<b>20</b>	110	68	<b>178</b>	122	76	<b>198</b>
2005-2006	14	8	<b>22</b>	122	76	<b>198</b>	136	84	<b>220</b>
2006-2007	11	14	<b>25</b>	136	84	<b>220</b>	147	98	<b>245</b>
2007-2008	6	10	<b>16</b>	147	98	<b>245</b>	153	108	<b>261</b>
2008-2009	8	1	<b>9</b>	153	108	<b>261</b>	161	109	<b>270</b>
2009-2010	13	11	<b>24</b>	161	109	<b>270</b>	174	120	<b>294</b>
2010-2011	9	9	<b>18</b>	174	120	<b>294</b>	183	129	<b>312</b>
2011-2012	17	8	<b>25</b>	183	129	<b>312</b>	200	137	<b>337</b>

**UNIVERSIDAD DE QUINTANA ROO**  
**DIRECCIÓN GENERAL DE PLANEACIÓN**  
**Departamento de Seguimiento y Evaluación**

**Evolución de egresados de la Licenciatura en Economía y Finanzas de la División Ciencias Sociales y Económico Administrativas. Por ciclo escolar según sexo y total acumulado. Ciclos escolares de 1996-1997/2016-2017. (Número de personas)**

Ciclo escolar	Egresados en el ciclo escolar			Egresados de ciclos anteriores			Total acumulado de egresados		
	H	M	T	H	M	T	H	M	T
2012-2013	9	8	<b>17</b>	200	137	<b>337</b>	209	145	<b>354</b>
2013-2014	13	12	<b>25</b>	209	145	<b>354</b>	222	157	<b>379</b>
2014-2015	10	13	<b>23</b>	222	157	<b>379</b>	232	170	<b>402</b>
2015-2016	10	5	<b>15</b>	232	170	<b>402</b>	242	175	<b>417</b>
2016-2017	9	8	<b>17</b>	242	175	<b>417</b>	251	183	<b>434</b>

Nota: la información del presente cuadro puede no coincidir con datos reportados anteriormente ó proporcionados directamente por el Servicios Escolares debido a las fechas de corte de los distintos ciclos escolares.

ND: No disponible ya que aún estaban estudiando y por ello la información no se generaba todavía.

H: Hombre; M: Mujer; T: Total.

Fuente: elaborado con base en datos del Departamento de Servicios Escolares (varios años). Corte acumulado 14/09/17.



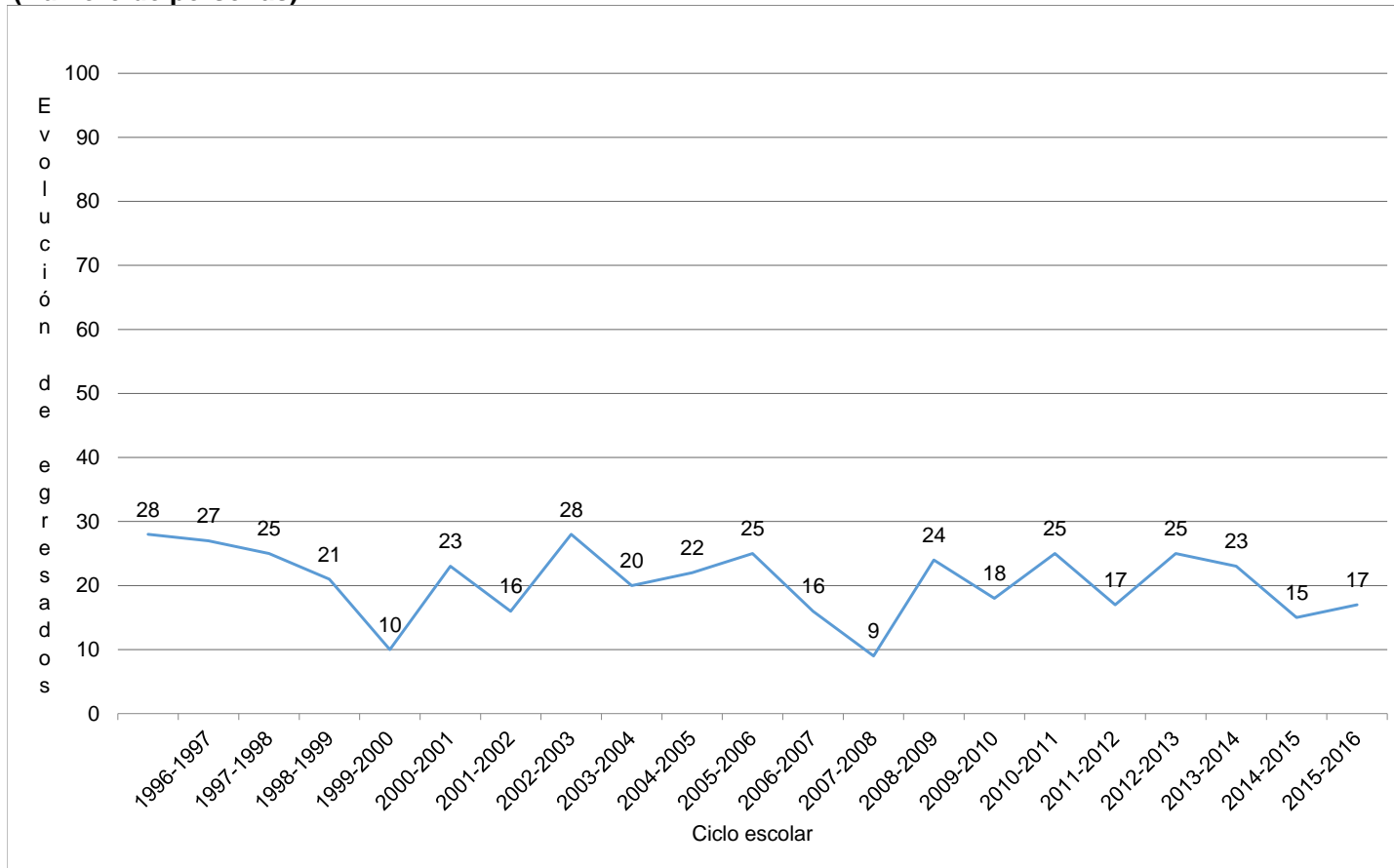
Elaboró  
**ME. Fernando Guadalupe Peraza Buenfil**



Revisó y Validó  
**Lic. Edmundo Mendoza Gomez**

**UNIVERSIDAD DE QUINTANA ROO**  
**DIRECCIÓN GENERAL DE PLANEACIÓN**  
**Departamento de Seguimiento y Evaluación**

**Evolución de egresados por ciclo escolar de la Licenciatura en en Economía y Finanzas de la División Ciencias Sociales y Económico Administrativas. Ciclos escolares con egresados 1996-1997/2016-2017. (Número de personas)**



Nota: -La información del presente cuadro puede no coincidir con datos reportados anteriormente ó proporcionados directamente por el Departamento de Servicios Escolares debido a las fechas de corte de los distintos ciclos escolares.

- La información solo se refiere a los registros con ingreso a inicios del ciclo escolar de otoño.

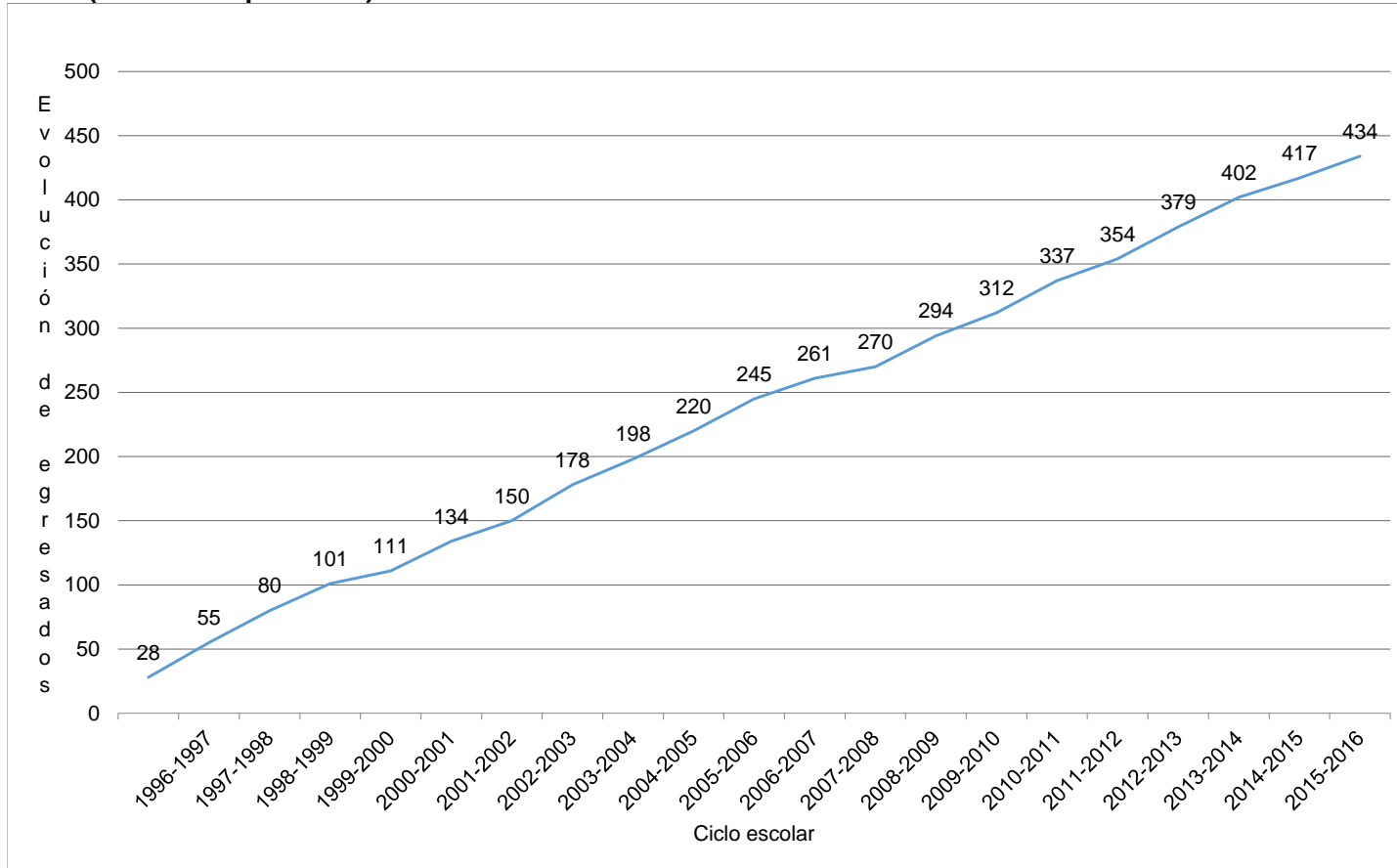
Fuente: elaborado con base en datos del Departamento de Servicios Escolares (varios años).

Elaboró  
 ME. Fernando Guadalupe Peraza Buenfil

Revisó y Validó  
 Lic. Edmundo Mendoza Gomez

**UNIVERSIDAD DE QUINTANA ROO**  
**DIRECCIÓN GENERAL DE PLANEACIÓN**  
**Departamento de Seguimiento y Evaluación**

**Evolución de egresados acumulados por ciclo escolar de la Licenciatura en en Economía y Finanzas de la División Ciencias Sociales y Económico Administrativas. Ciclos escolares con egresados 1996-1997/2016-2017. (Número de personas)**



Nota: -La información del presente cuadro puede no coincidir con datos reportados anteriormente ó proporcionados directamente por el Departamento de Servicios Escolares debido a las fechas de corte de los distintos ciclos escolares.

- La información solo se refiere a los registros con ingreso a inicios del ciclo escolar de otoño.

Fuente: elaborado con base en datos del Departamento de Servicios Escolares (varios años).

Elaboró  
 ME. Fernando Guadalupe Peraza Buenfil

Revisó y Validó  
 Lic. Edmundo Mendoza Gomez