

UNIVERSIDAD DE QUINTANA ROO
DIRECCIÓN GENERAL DE PLANEACIÓN
Departamento de Seguimiento y Evaluación

Evolución de egresados de Licenciatura en Sistemas Comerciales del la División Ciencias Sociales y Económico Administrativas. Por ciclo escolar según sexo y total acumulado. Ciclos escolares 1996-1997/2016-2017 (Número de personas)

Ciclo escolar	Egresados en el ciclo escolar			Egresados de ciclos anteriores			Total acumulado de egresados		
	H	M	T	H	M	T	H	M	T
1996-1997	15	4	19	ND	ND	ND	15	4	19
1997-1998	5	1	6	15	4	19	20	5	25
1998-1999	9	9	18	20	5	25	29	14	43
1999-2000	7	15	22	29	14	43	36	29	65
2000-2001	9	16	25	36	29	65	45	45	90
2001-2002	21	17	38	45	45	90	66	62	128
2002-2003	14	18	32	66	62	128	80	80	160
2003-2004	15	23	38	80	80	160	95	103	198
2004-2005	9	29	38	95	103	198	104	132	236
2005-2006	18	27	45	104	132	236	122	159	281
2006-2007	18	28	46	122	159	281	140	187	327
2007-2008	10	24	34	140	187	327	150	211	361
2008-2009	24	38	62	150	211	361	174	249	423
2009-2010	21	43	64	174	249	423	195	292	487
2010-2011	19	41	60	195	292	487	214	333	547
2011-2012	17	43	60	214	333	547	231	376	607
2012-2013	20	36	56	231	376	607	251	412	663

UNIVERSIDAD DE QUINTANA ROO
DIRECCIÓN GENERAL DE PLANEACIÓN
Departamento de Seguimiento y Evaluación

Evolución de egresados de Licenciatura en Sistemas Comerciales del la División Ciencias Sociales y Económico Administrativas. Por ciclo escolar según sexo y total acumulado. Ciclos escolares 1996-1997/2016-2017 (Número de personas)


Ciclo escolar	Egresados en el ciclo escolar			Egresados de ciclos anteriores			Total acumulado de egresados		
	H	M	T	H	M	T	H	M	T
2013-2014	16	28	44	251	412	663	267	440	707
2014-2015	17	28	45	267	440	707	284	468	752
2015-2016	16	32	48	284	468	752	300	500	800
2016-2017	20	25	45	300	500	800	320	525	845

Nota: la información del presente cuadro puede no coincidir con datos reportados anteriormente ó proporcionados directamente por el Servicios Escolares debido a las fechas de corte de los distintos ciclos escolares.


ND: No disponible ya que aún estaban estudiando y por ello la información no se generaba todavía.

H: Hombre; M: Mujer; T: Total.

Fuente: elaborado con base en datos del Departamento de Servicios Escolares (varios años)



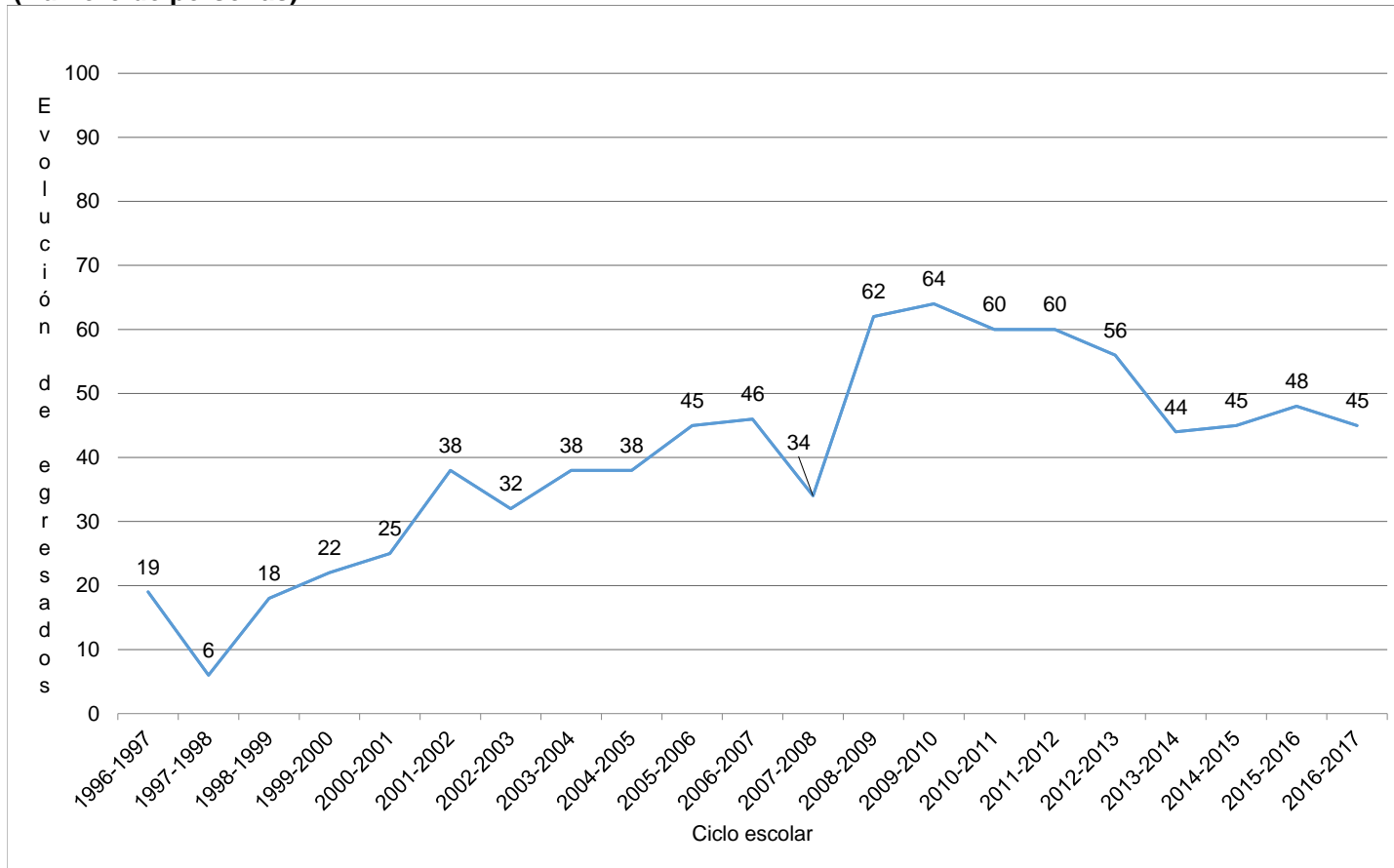
Elaboró
ME. Fernando Guadalupe Peraza Buenfil



Revisó y Validó
Lic. Edmundo Mendoza Gomez

UNIVERSIDAD DE QUINTANA ROO
DIRECCIÓN GENERAL DE PLANEACIÓN
Departamento de Seguimiento y Evaluación


Evolución de egresados por ciclo escolar de la Licenciatura en Sistemas Comerciales de la de la División Ciencias Sociales y Económico Administrativas. Ciclos escolares con egresados 1996-1997/2016-2017. (Número de personas)




Nota: -La información del presente cuadro puede no coincidir con datos reportados anteriormente ó proporcionados directamente por el Departamento de Servicios Escolares debido a las fechas de corte de los distintos ciclos escolares.

- La información solo se refiere a los registros con ingreso a inicios del ciclo escolar de otoño.

Fuente: elaborado con base en datos del Departamento de Servicios Escolares (varios años).



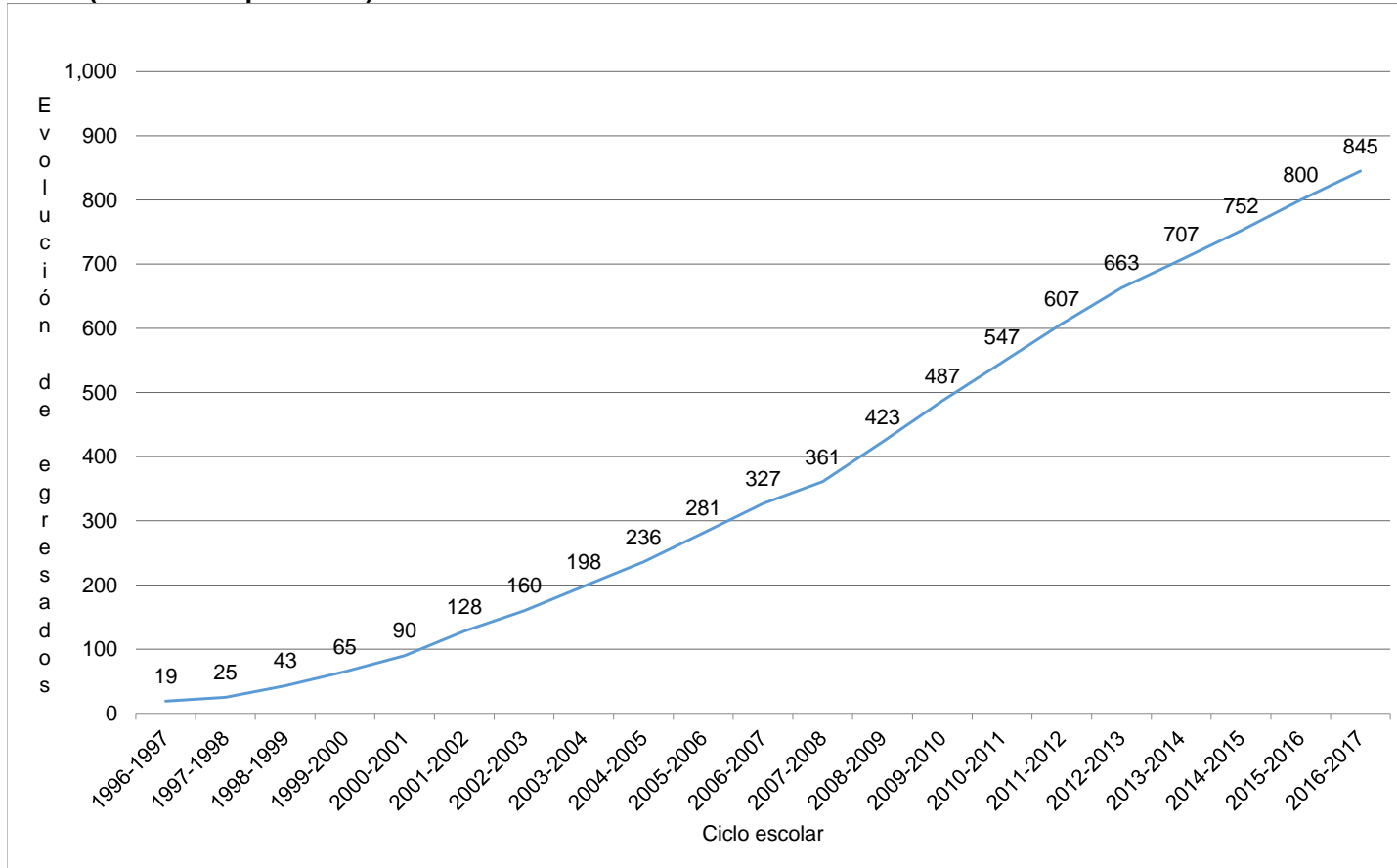
 Elaboró
 ME. Fernando Guadalupe Peraza Buenfil



 Revisó y Validó
 Lic. Edmundo Mendoza Gomez

UNIVERSIDAD DE QUINTANA ROO
DIRECCIÓN GENERAL DE PLANEACIÓN
Departamento de Seguimiento y Evaluación


Evolución de egresados acumulados por ciclo escolar de la Licenciatura en Sistemas Comerciales de la División Ciencias Sociales y Económico Administrativas. Ciclos escolares con egresados 1996-1997/2016-2017. (Número de personas)




Nota: -La información del presente cuadro puede no coincidir con datos reportados anteriormente ó proporcionados directamente por el Departamento de Servicios Escolares debido a las fechas de corte de los distintos ciclos escolares.

- La información solo se refiere a los registros con ingreso a inicios del ciclo escolar de otoño.

Fuente: elaborado con base en datos del Departamento de Servicios Escolares (varios años).



 Elaboró
 ME. Fernando Guadalupe Peraza Buenfil



 Revisó y Validó
 Lic. Edmundo Mendoza Gomez