

UNIVERSIDAD DE QUINTANA ROO
DIRECCIÓN GENERAL DE PLANEACIÓN
Departamento de Seguimiento y Evaluación

Evolución de egresados de la Licenciatura en Turismo de la División Desarrollo Sustentable. Por ciclo escolar según sexo y total acumulado. Ciclos escolares de 2002-2003/2016-2017. (Número de personas)

Ciclo escolar	Egresados en el ciclo escolar			Egresados de ciclos anteriores			Total acumulado de egresados		
	H	M	T	H	M	T	H	M	T
2002-2003	2	9	11	ND	ND	ND	2	9	11
2003-2004	0	4	4	2	9	11	2	13	15
2004-2005	5	8	13	2	13	15	7	21	28
2005-2006	14	18	32	7	21	28	21	39	60
2006-2007	11	21	32	21	39	60	32	60	92
2007-2008	7	19	26	32	60	92	39	79	118
2008-2009	6	15	21	39	79	118	45	94	139
2009-2010	4	25	29	45	94	139	49	119	168
2010-2011	8	10	18	49	119	168	57	129	186
2011-2012	12	19	31	57	129	186	69	148	217
2012-2013	9	19	28	69	148	217	78	167	245
2013-2014	1	4	5	78	167	245	79	171	250
2014-2015	2	8	10	79	171	250	81	179	260
2015-2016	1	3	4	81	179	260	82	182	264
2016-2017	0	2	2	82	182	264	82	184	266

Nota: la información del presente cuadro puede no coincidir con datos reportados anteriormente ó proporcionados directamente por el Departamento de Servicios Escolares debido a las fechas de corte de los distintos ciclos escolares.

ND: No disponible ya que aún estaban estudiando los alumnos.

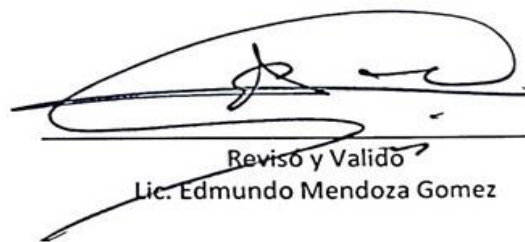
H: Hombre; M: Mujer; T: Total.

Fuente: elaborado con base en datos del Departamento de Servicios Escolares (varios años).

Fecha de actualización: 8/2/18.



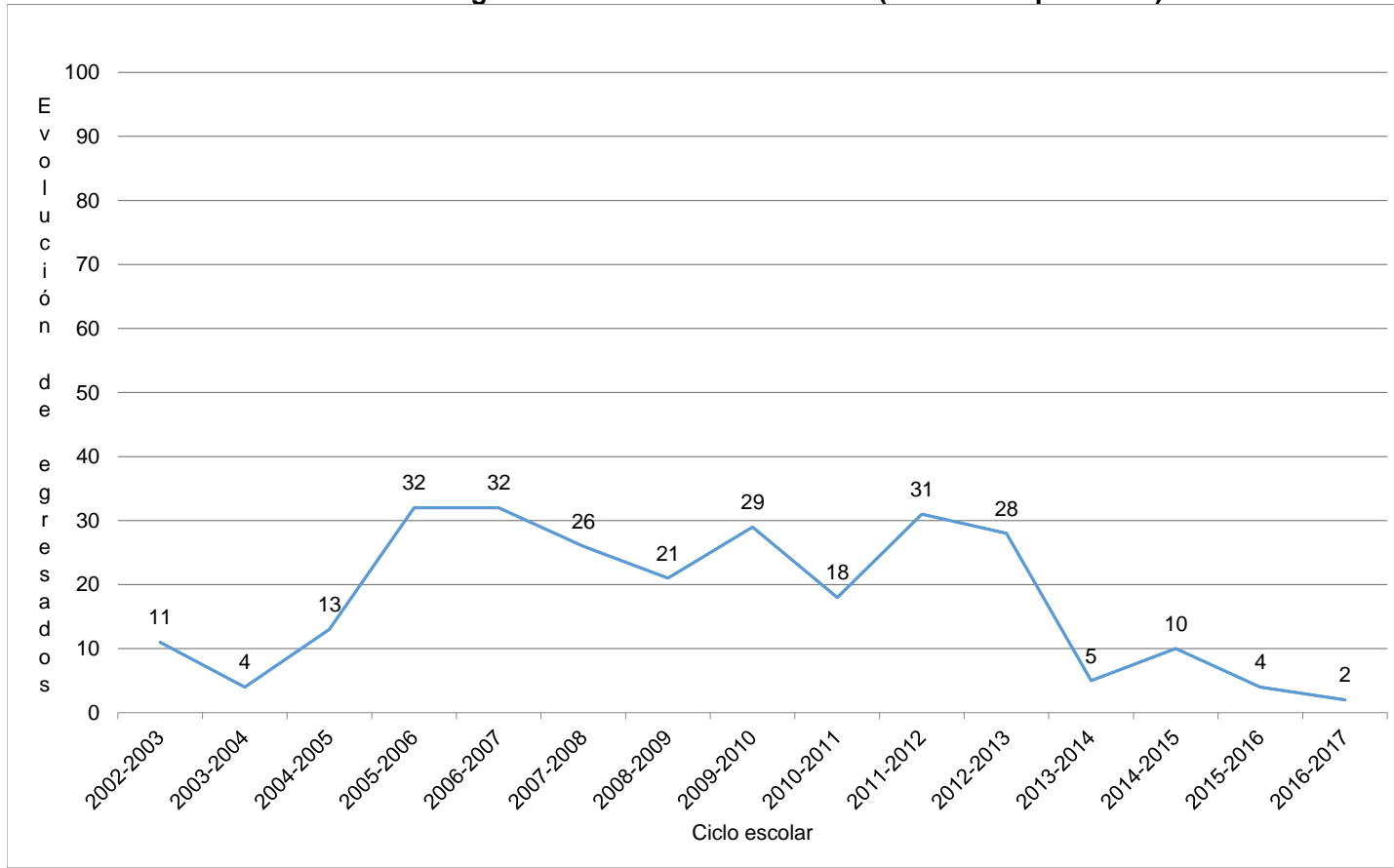
Elaboró
ME. Fernando Guadalupe Peraza Buenfil



Revisó y Validó
Lic. Edmundo Mendoza Gomez

UNIVERSIDAD DE QUINTANA ROO
DIRECCIÓN GENERAL DE PLANEACIÓN
 Departamento de Seguimiento y Evaluación

Evolución de egresados por ciclo escolar de la Licenciatura en Turismo de la División Desarrollo Sustentable. Ciclos escolares con egresados 2002-2003/2016-2017. (Número de personas)



Nota: -La información del presente cuadro puede no coincidir con datos reportados anteriormente ó proporcionados directamente por el

- La información solo se refiere a los registros con ingreso a inicios del ciclo escolar de otoño.

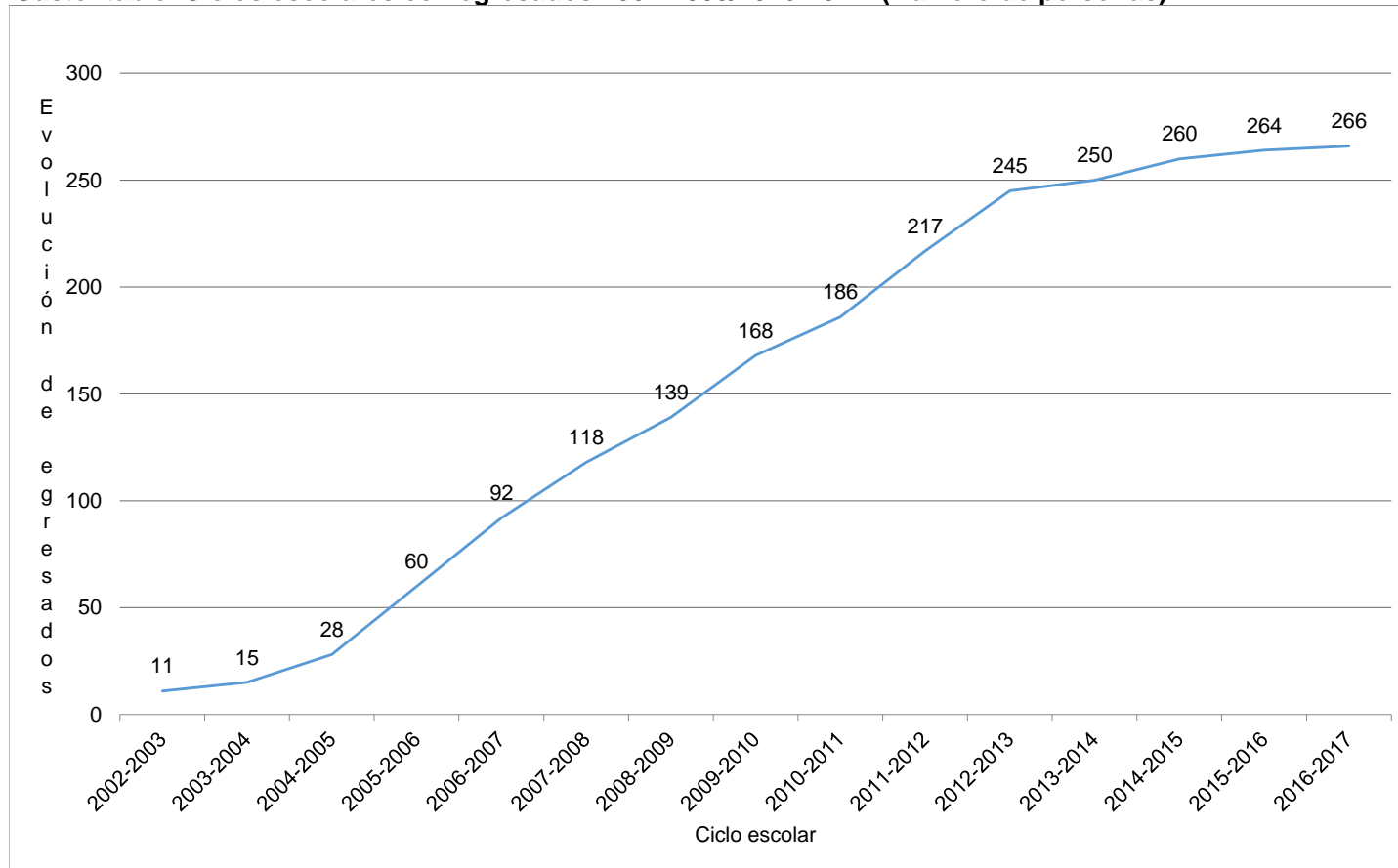
Fuente: elaborado con base en datos del Departamento de Servicios Escolares (varios años).

Elaboró
 ME. Fernando Guadalupe Peraza Buenfil

Revisó y Validó
 Lic. Edmundo Mendoza Gomez

UNIVERSIDAD DE QUINTANA ROO
DIRECCIÓN GENERAL DE PLANEACIÓN
Departamento de Seguimiento y Evaluación

Evolución de egresados por ciclo escolar de la Licenciatura en Turismo de la División Desarrollo Sustentable. Ciclos escolares con egresados 2002-2003/2016-2017. (Número de personas)



Nota: -La información del presente cuadro puede no coincidir con datos reportados anteriormente ó proporcionados directamente por el

- La información solo se refiere a los registros con ingreso a inicios del ciclo escolar de otoño.

Fuente: elaborado con base en datos del Departamento de Servicios Escolares (varios años).

Elaboró
ME. Fernando Guadalupe Peraza Buenfil

Revisó y Valido
Lic. Edmundo Mendoza Gomez